

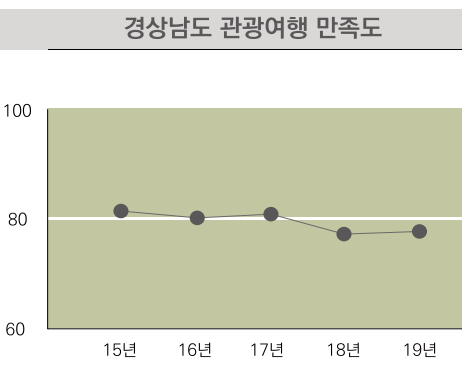
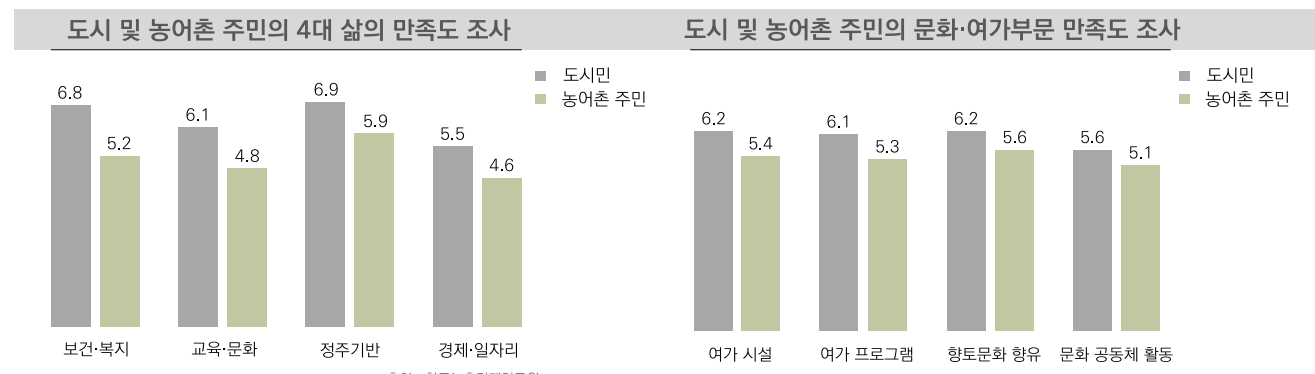
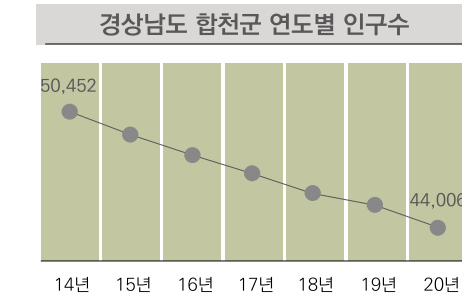
# Nature to Table

사람, 자연, 로컬의 본연을 담은 관광, 농업 복합문화공간

## Background

현대인은 바쁜 일상 속에 바이오필리아(녹색갈증)를 느끼며 코로나 이후 많은 관광객들은 청정, 힐링, 안전의 목적으로 자연을 찾고 있다. 자연을 즐길 수 있는 관광지에 대한 니즈가 증가하고 있어 농촌의 우수한 자연자원을 활용한 휴식관광 목적의 공간에 대한 필요성이 커지고 있다. 그러나 자연을 찾아가 도처한 농촌에는 인구 감소의 문제가 도사리고 있으며 통계조사에 따라 농촌 주민들은 삶의 만족도에 향상이 필요한 실정이다.

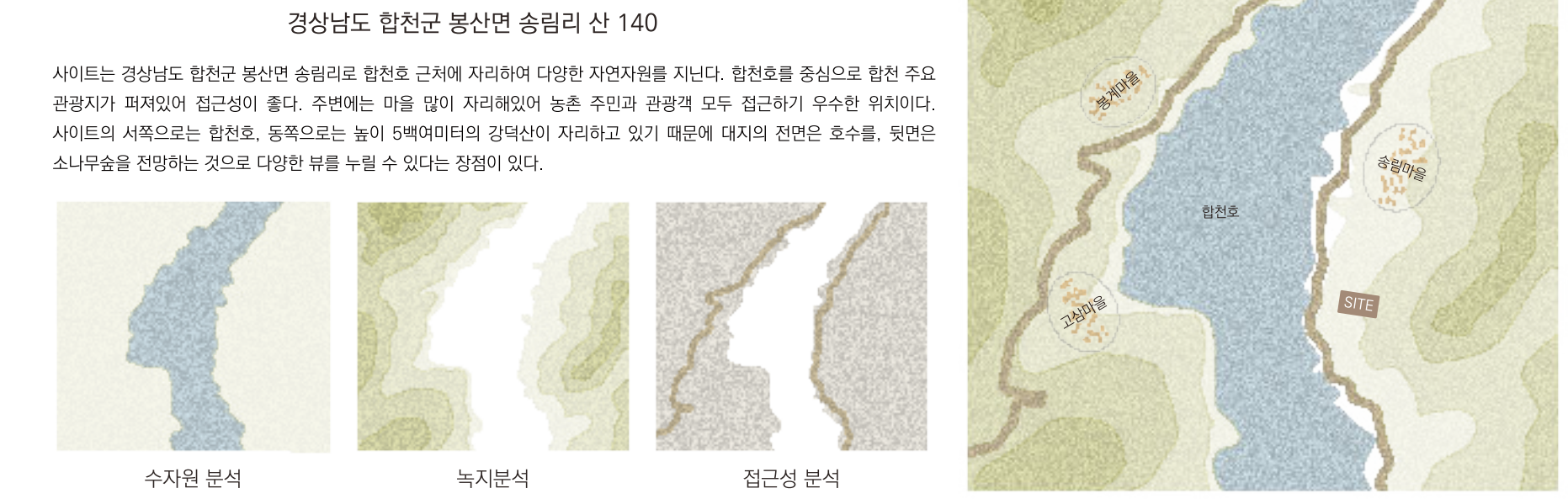
농촌에서 도시로 인구가 빠져나가 전체 인구가 감소되고 있으며, 그에 따라 경제적 정체되면서 농촌주민의 삶의 만족도를 향상 시키는 문화적 프로그램의 마련이 필요하다. 따라서 농민들을 위한 공간과 농업 중심 프로그램을 마련함으로써 도시의 관광객들을 농촌으로 자연스럽게 유입하며 농촌과 도시가 함께 성장할 수 있는 공간을 계획하고자 한다.



## Problem & Solution



## Site Analysis



## Site Strategy



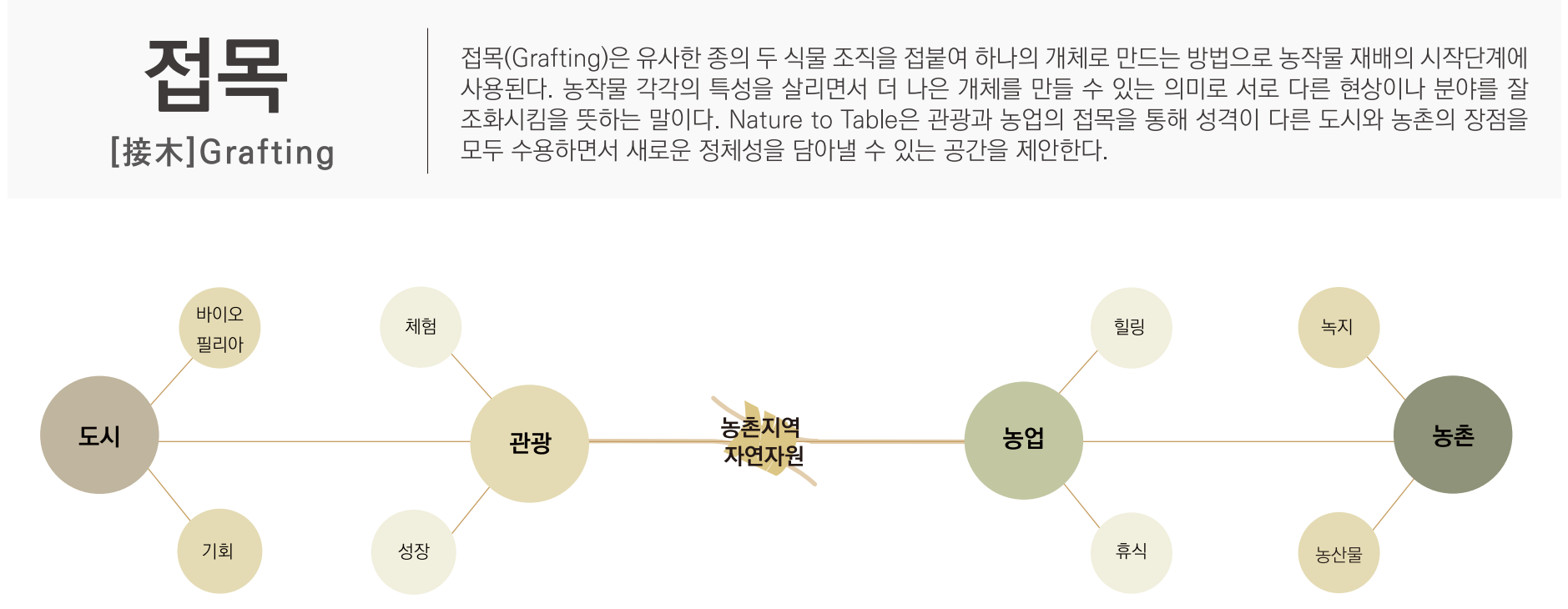
## Literature Review



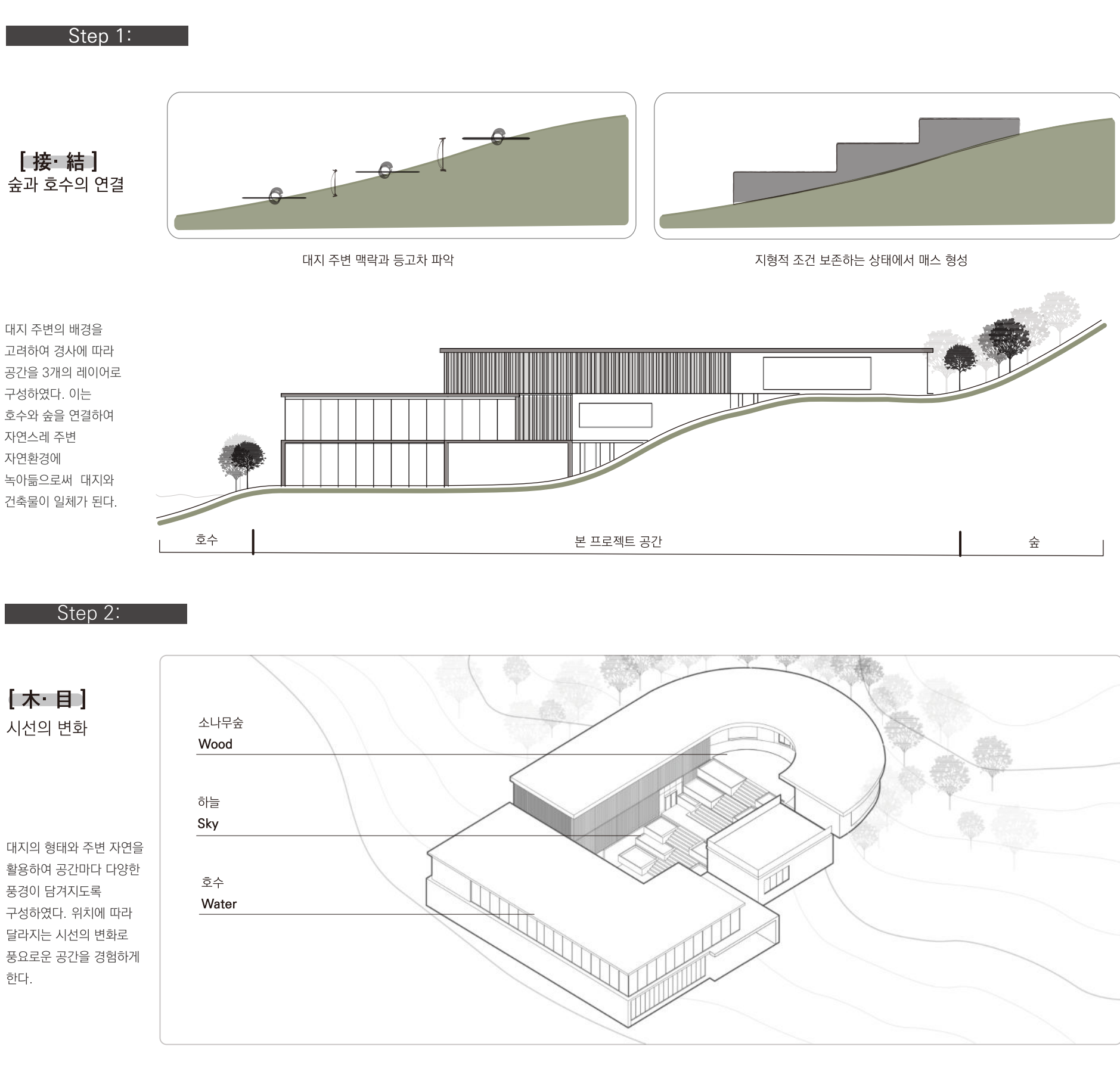
## Materials & Fragrance



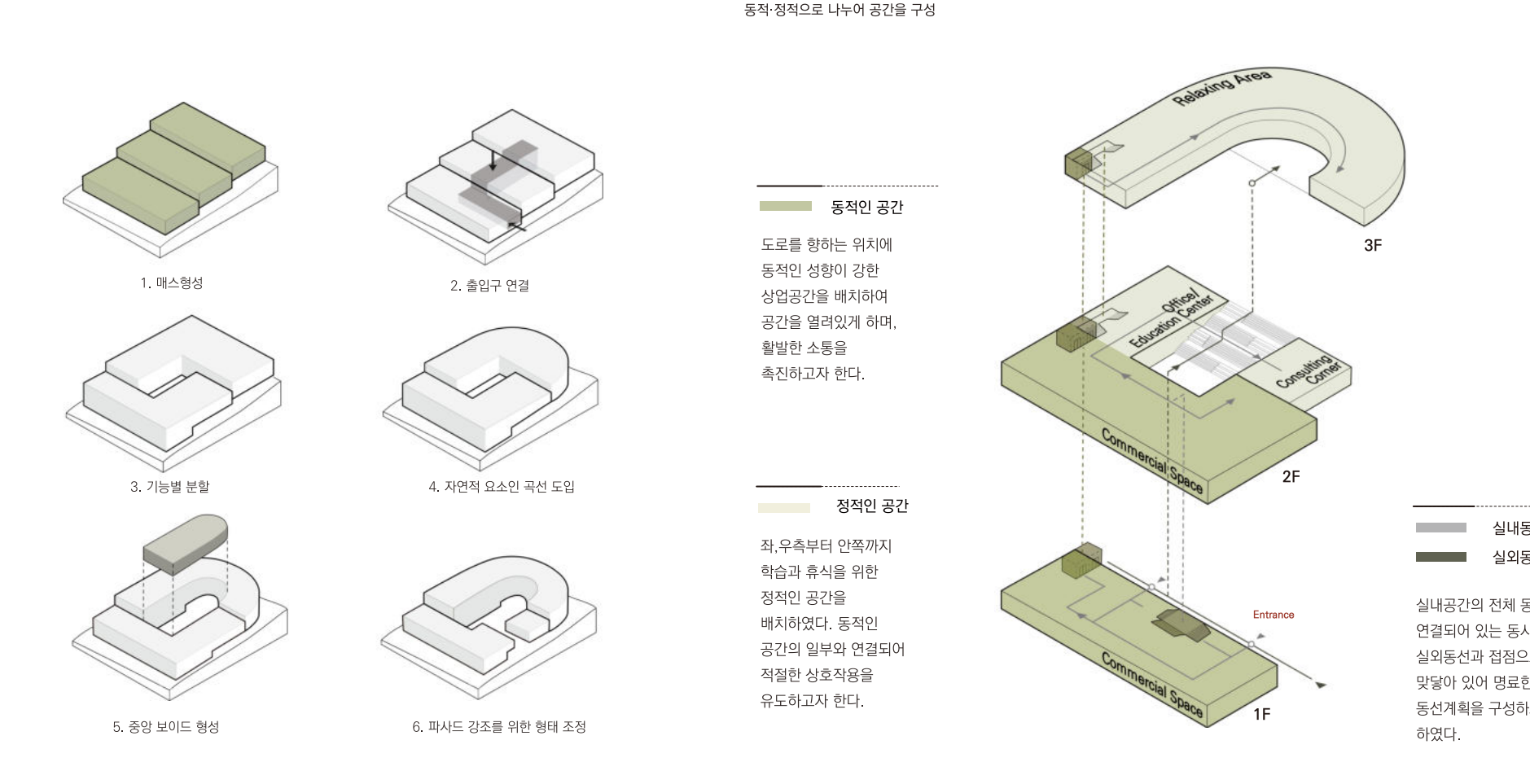
## Design Concept



## Design Process



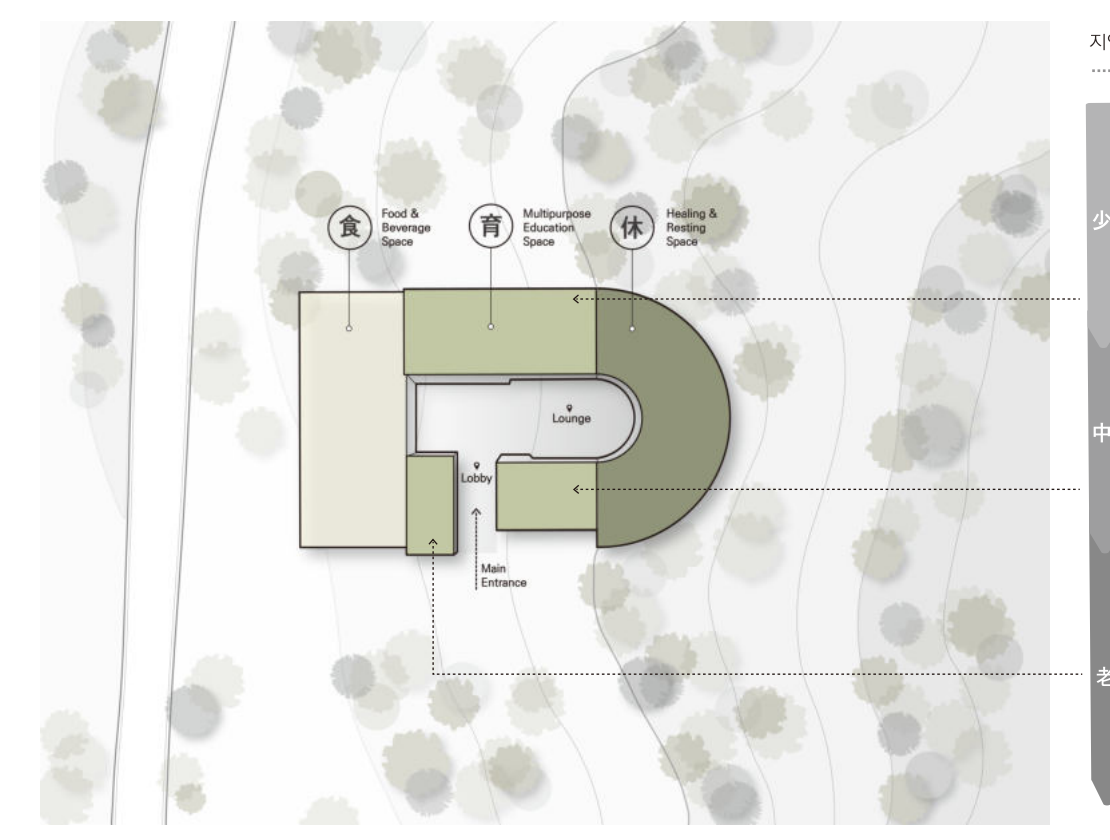
## Mass Process



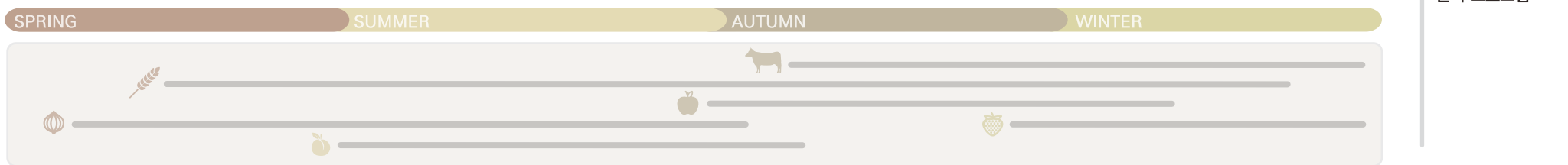
## Program Categorization



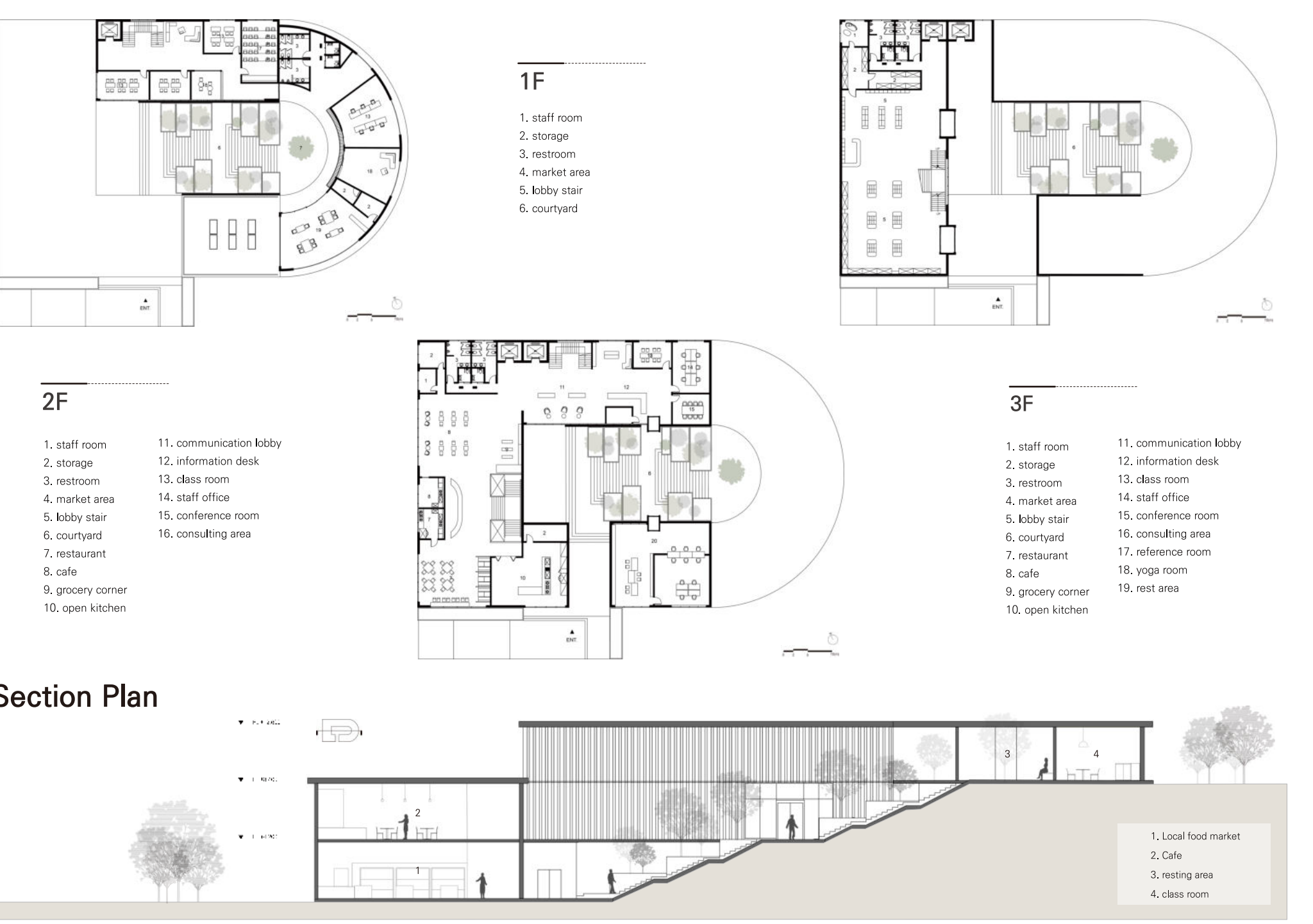
## Master Plan



## Seasonal chart of program



## Floor Plan



## Section Plan



## Space Concept

