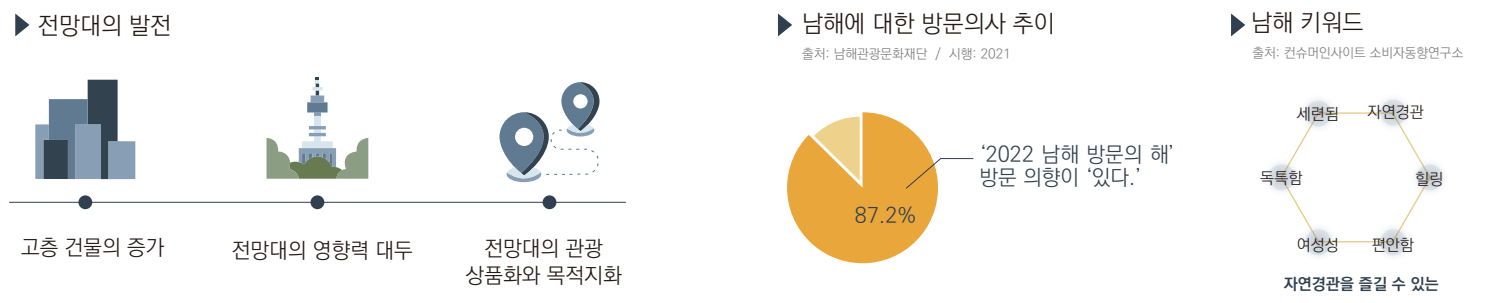




BACKGROUND

90년대 후반 침체된 건설시장은 초고층 건축물의 프로젝트로 침체된 경기가 활성화되었다. 또한 단기간에 국가나 지역의 이미지를 부각시킬 수 있다는 장점 때문에 고층화 건설이 증가하는 추세이다. 경상남도 남해군 이순신 순국 공원 활성화를 위한 전향대 프로젝트는 전향대의 건축을 자체가 기존의 공원과 어우러져 관광 상품화와 목적지화되는 큰 효과를 기대해보고 있다.

- | | |
|--|--|
| <p>경향적 의미</p> <ul style="list-style-type: none"> - 전향대: 지역의 정체성을 담고 특별한 경험을 제공하는 공간 - 전향대라는 공간을 매체로 지역이 가지는 다양한 스토리를 구체화 - 경향적 스토리텔링을 제공하고 서사적인 의미를 효과적으로 전달 - 지역의 이미지가 경향적으로 제공되어 공간의 역할을 가약 | <p>공간적 의미</p> <ul style="list-style-type: none"> - 차별화된 공간화를 위해서 지역이 가지고 있는 상징적인 건축 및 시설을 활용하는 것이 용이 - 기존의 이순신 공원은 넓은 부지와 다양한 시설물이 존재하여 효과적으로 |
|--|--|



SITE ANALYSIS

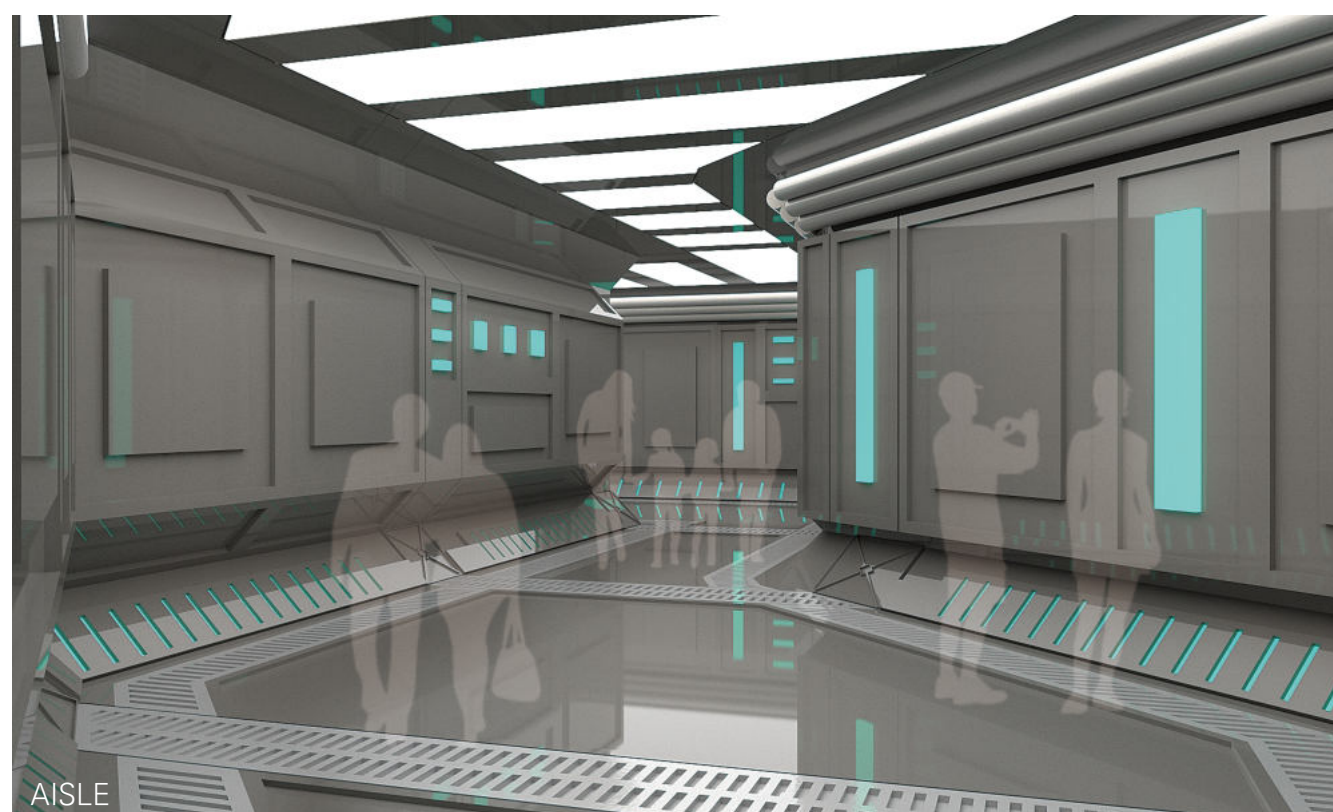
전향대
전향대는 이순신 영성공과 가깝기에 접해있다. 남해의 지리적 특성이 배타성을 볼 수 있고 넓은 공원의 부지를 구경할 수 있도록 위치할 계획이다.

이순신 순국 공원
넓은 부지 속에 다양한 콘텐츠를 가진 시설물이 자리잡고 있다. 공원의 한쪽면은 바다를 접하고 있으며 다른 한쪽면은 녹두산과 접하고 있다. 특히 국내에서 아름다운 일출 명소로 알려져 있다.

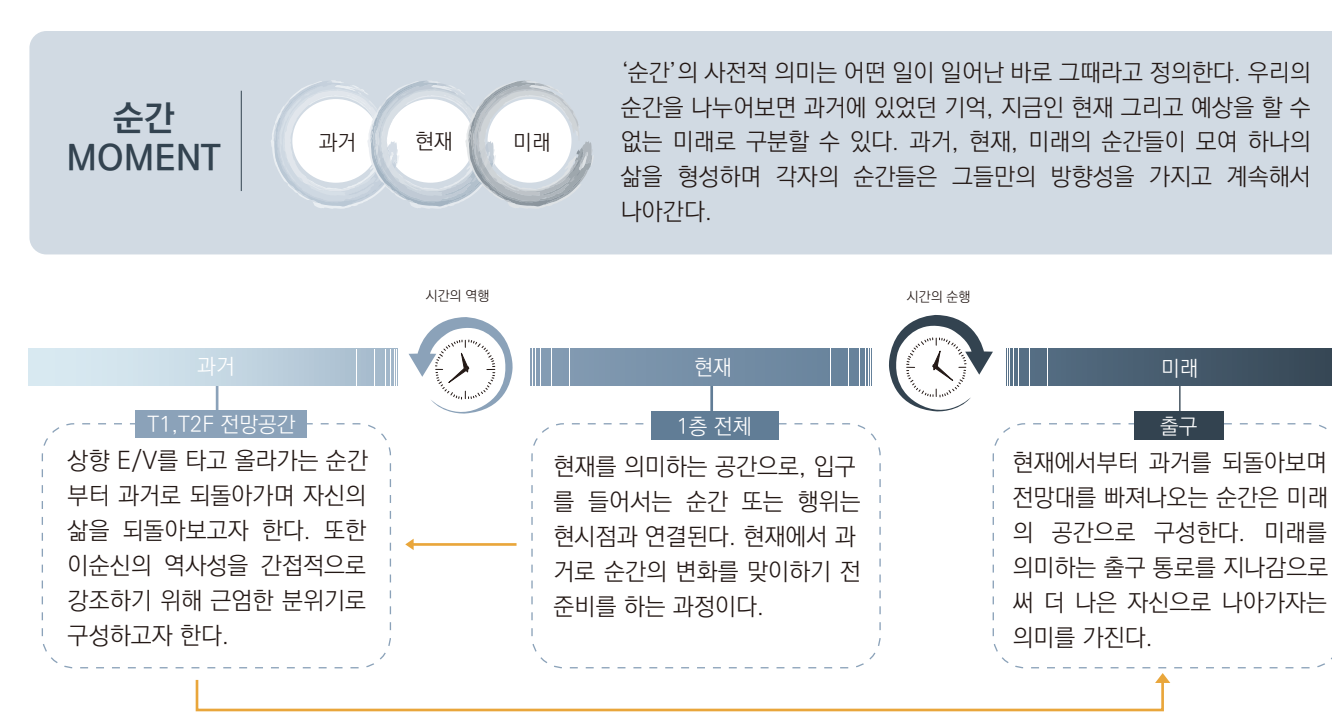
경향대
경향구역은 모두 성문으로 이루어져 있어 해안방어에 매우 목장이다. 특별한 일러전 풍조가 아니라도 성 상형부분이 한려해상 국립공원의 일부로 남해바다와 어우러져 경치가 좋은 곳이었다. 또한 인구밀도가 낮아도 언덕의 경관치가 많아 국내 관광객이 갈망하고 있다.

SUGGESTION

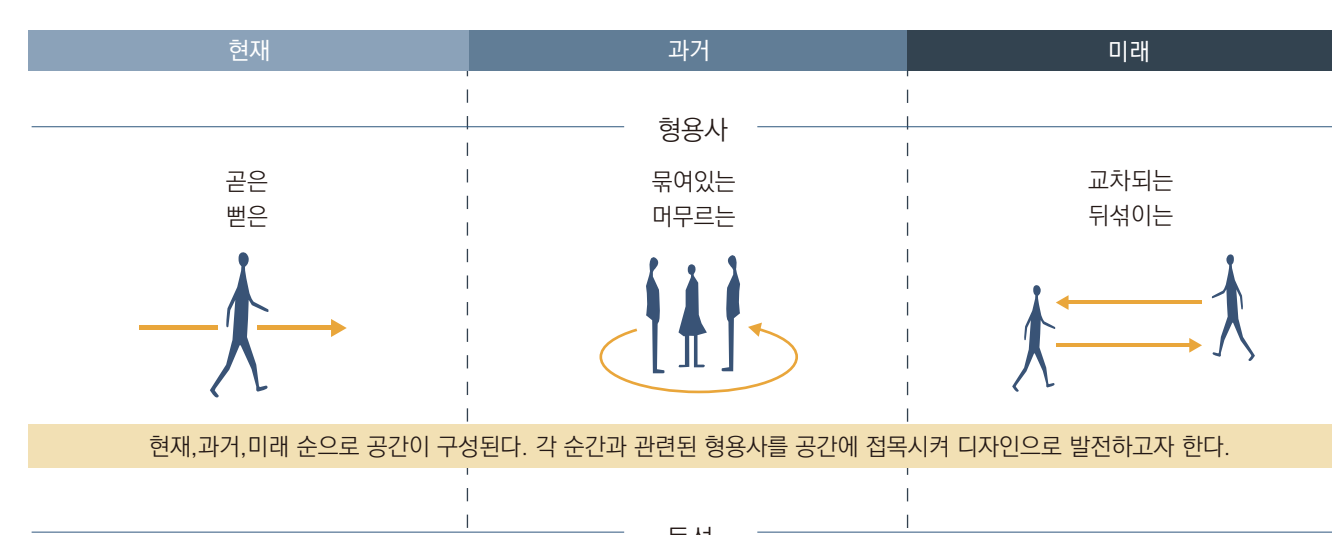
1. **지층부**
- 간결하고 단순한 동선
- 보안 및 경향의 극대화를 위해 다소
2. **실내 전향대**
- 독특한 체험 공간 제공
- 방문객 중심의 메인 공간
3. **실외 전향대**
- 여유를 통한 전망 가능
- 식음 공간 포함



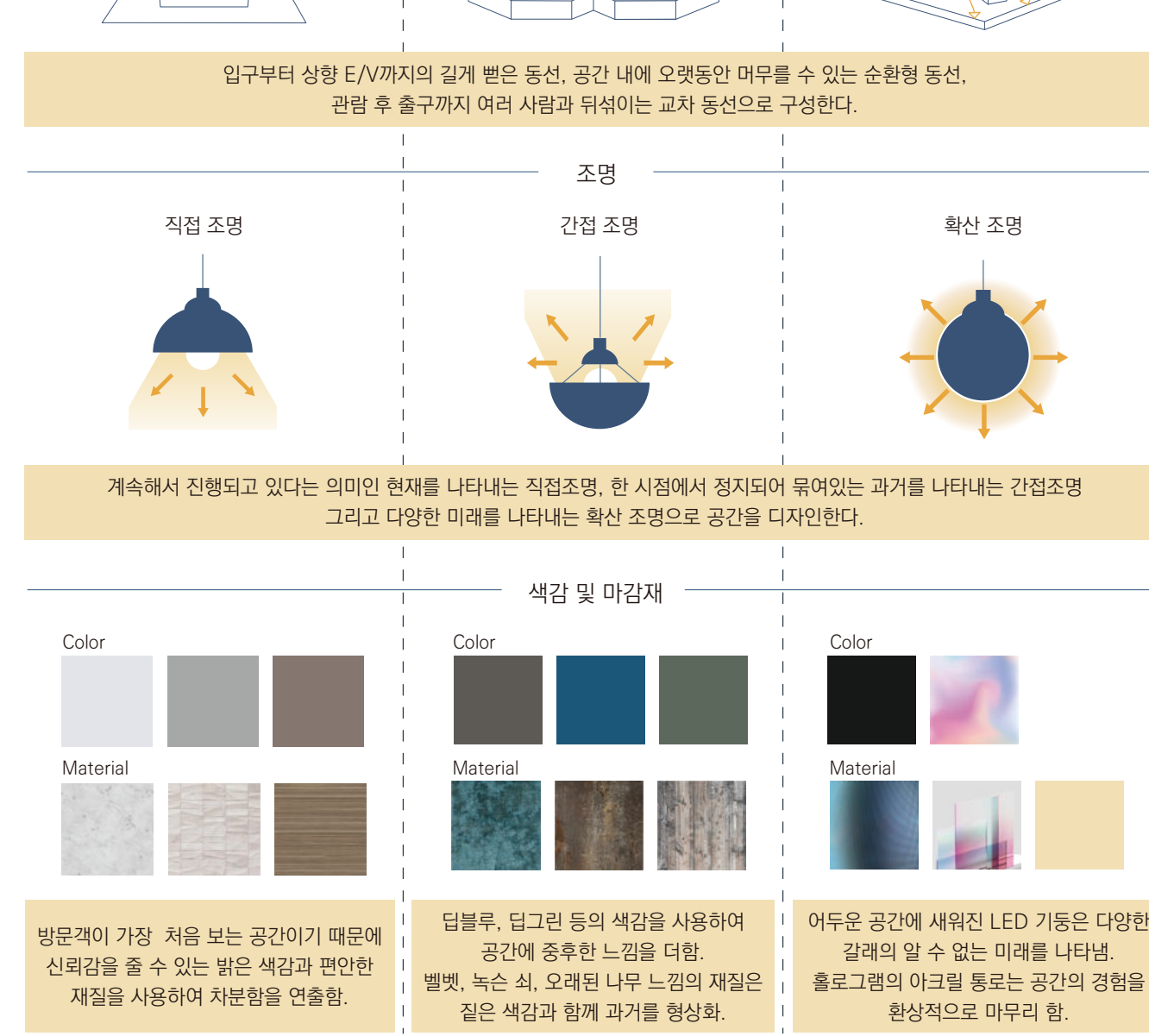
CONCEPT



CONCEPT DEVELOPMENT



EXPERIENCE FACTOR



LITERATURE REVIEW

경향적 가치를 제공하는 방향으로 발전하도록 강화하는 것이 필요하다.

Story ASIAN의 공간 관용을 통해 차별성 있는 공간 계획

Aesthetic 한국과 중국의 대학생들에게 숭배 전향대에서 중요한 볼거림인 지역 정체성보다 심미성, 성숙성이 크게

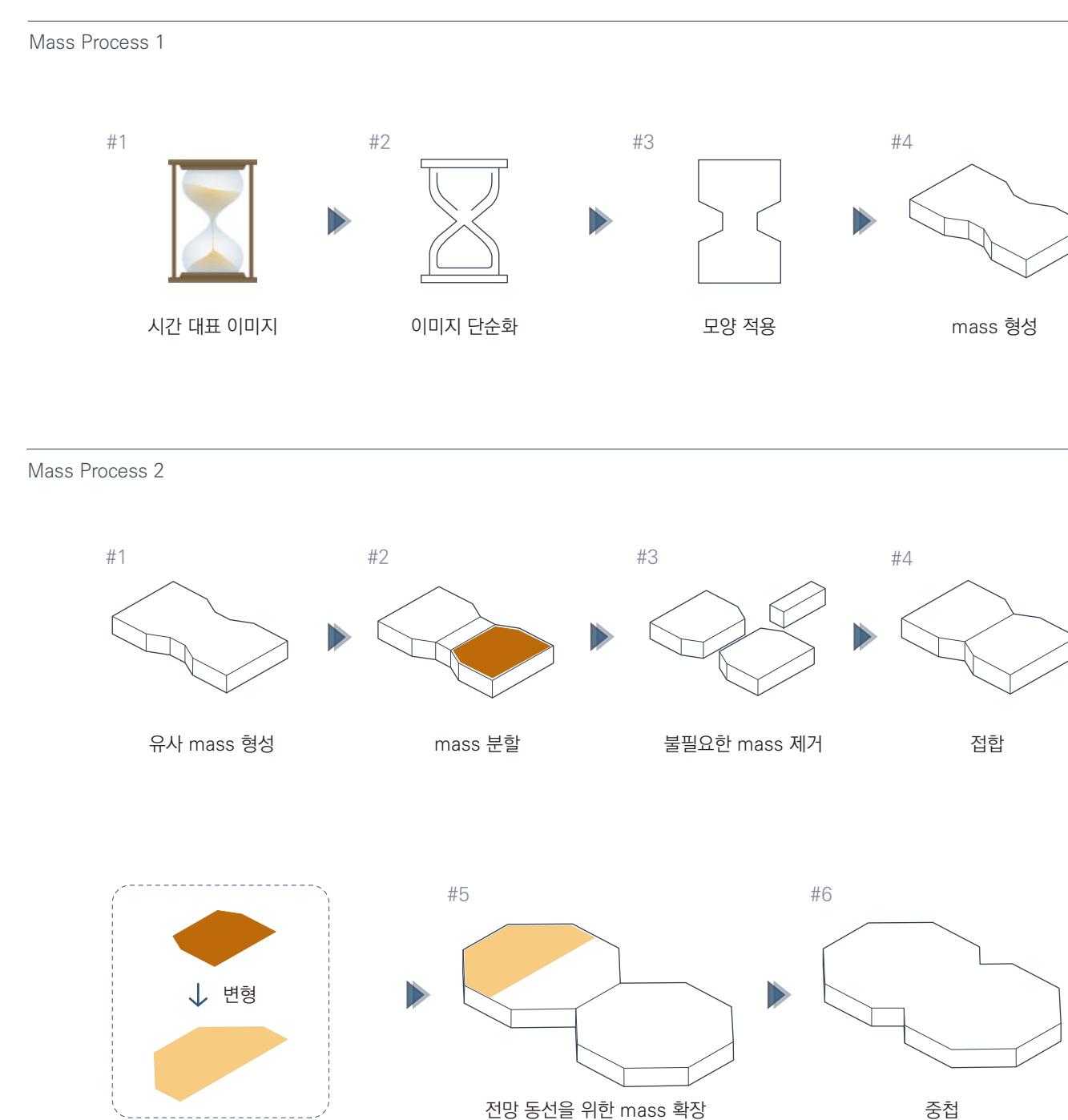
Distinction 국내 타워전향대는 그 구성이 너무 단순하고 방문객을 위한 다양한 레크리에이션 시설이 부족하며 단조로운

Story ASIAN의 공간 관용을 통해 차별성 있는 공간 계획

Aesthetic 한국과 중국의 대학생들에게 숭배 전향대에서 중요한 볼거림인 지역 정체성보다 심미성, 성숙성이 크게

Distinction 국내 타워전향대는 그 구성이 너무 단순하고 방문객을 위한 다양한 레크리에이션 시설이 부족하며 단조로운

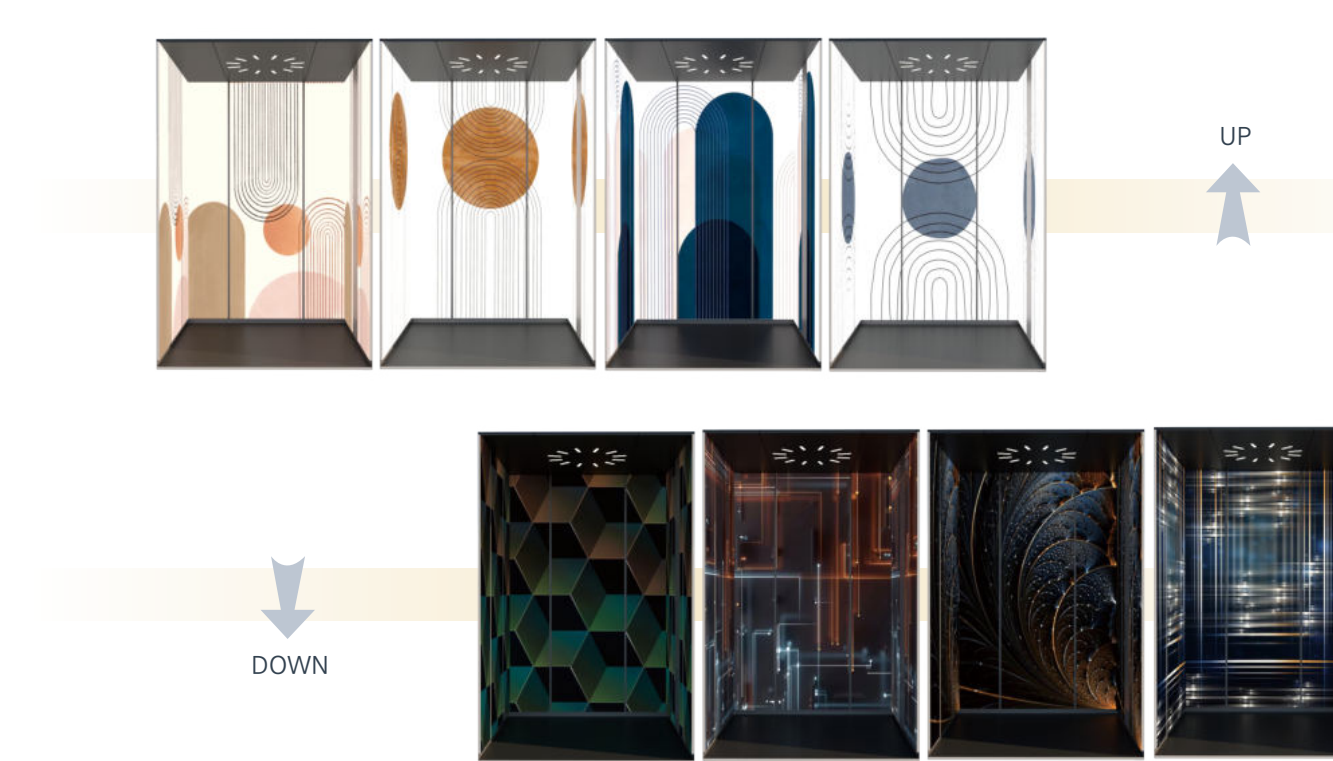
MASS STUDY



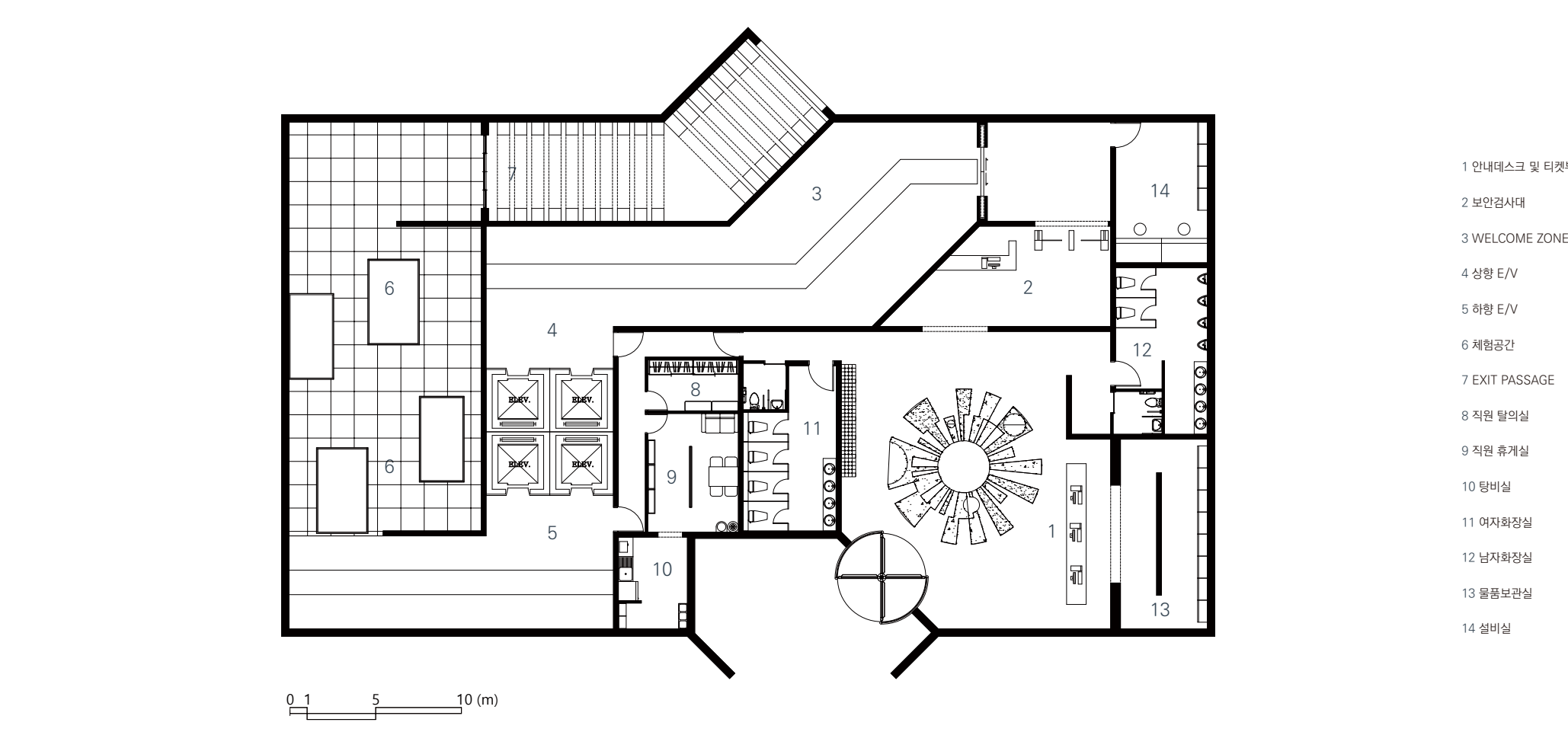
FAÇADE



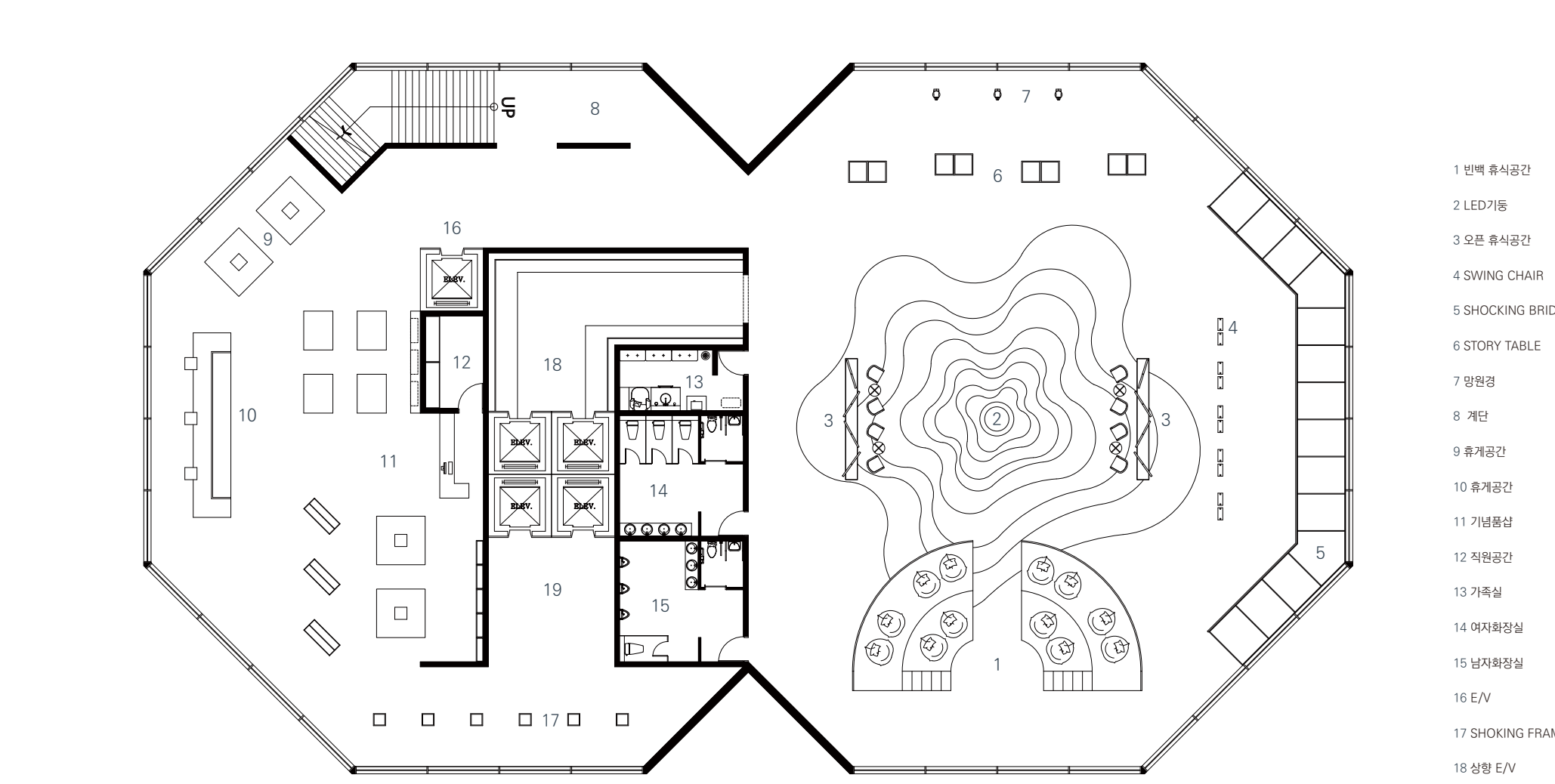
ELEVATOR INTERIOR



GROUND LEVEL FLOOR PLAN



TOWER FIRST FLOOR PLAN



TOWER SECOND FLOOR PLAN

