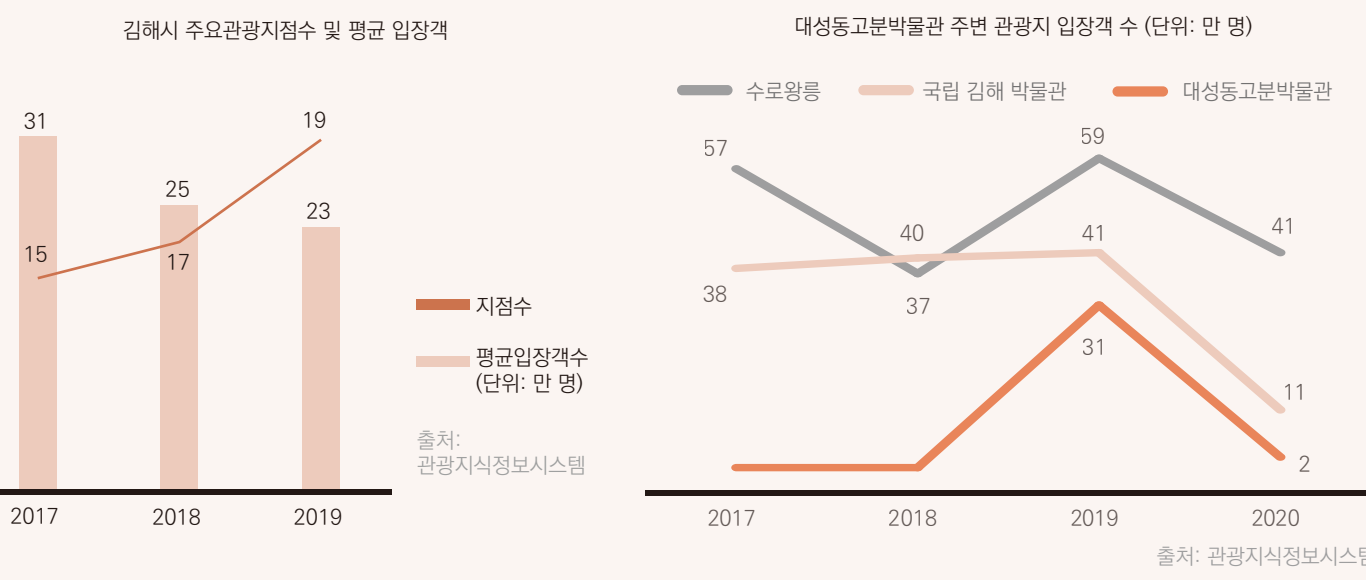


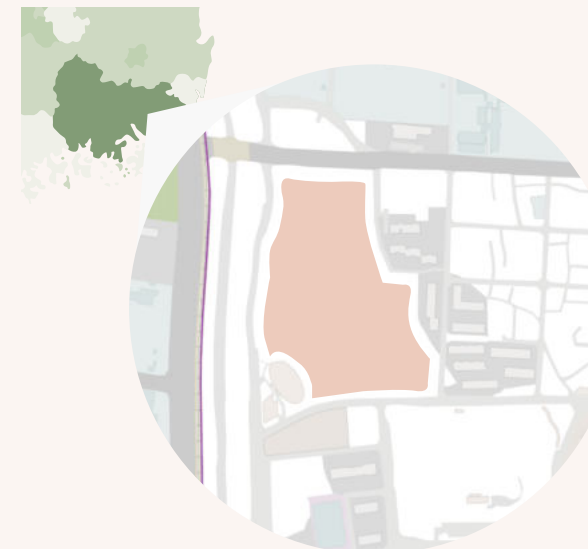
BACKGROUND

경성남도 주요관광지점 입장객특성 현황



고분은 현재 지역 속에서 역사적 의미를 지니는 동시에 가족 또는 반려견과 산책하거나 아이들의 놀이 공간으로 사용하는 공원으로 지역 주민에게 다양하게 활용되고 있다. 그러나 현재 대부분의 고분 공원은 역사적 중요성에 비해 많이 알려지지 않았고 사용자들의 다양한 활동을 지원하지 못하고 있다. 우리는 역사적 의미를 효과적으로 살리는 자유롭고 다채로운 공간 디자인으로 많은 사람에게 사랑받는 고분원을 가꾸고자 한다.

SITE ANALYSIS 김해 대상동 고분군



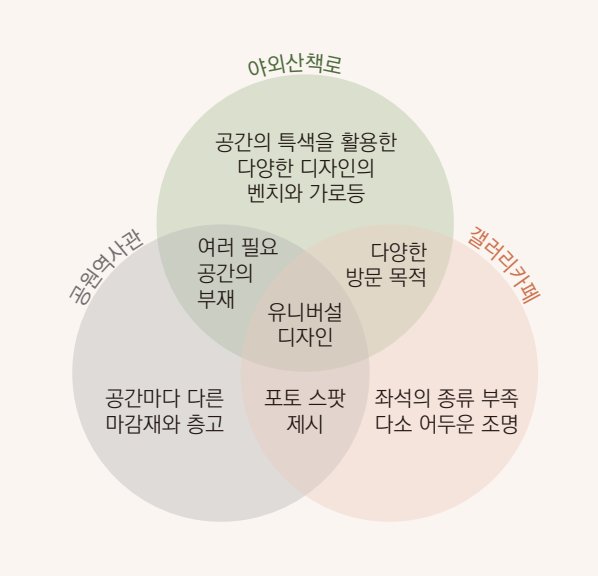
- 경전철**
박물관역 도보 6분
수로왕릉역 도보 11분
- 버스**
시외 터미널 도보 10분
 시내 정류장 도보 3분
- 주요 관광지**
수로왕릉 도보 11분
김해인속박물관 도보 7분
국립김해박물관 도보 8분
김해유물전시관 도보 5분

면적: 20381㎡
위치: 경남 김해시 가야의길 126

경전철역이 근처에 있어 접근성이 뛰어나고, 가야 문화 유적과 박물관 등의 관광지가 800m 안에 밀집되어 있다. 관광안내소와 가장 가까운 관광지로 관광객 접근성이 매우 높다. 해변권을 접하고 있어 자연환경을 쉽게 접할 수 있으며 다양한 공원이 자리한다. 주변의 공원은 존재하지 않는 실내휴식공간을 제시하여 이 지역의 관광객수 상승을 기대해 본다.

CASE STUDY 부산시민공원 관찰조사

일시	3/26 금 오후	3/28 일 오전
주요 방문객	20대, 40~50대	30대, 50~60대
방문 목적	피크닉, 산책	가족 산책



DESIGN GOALS

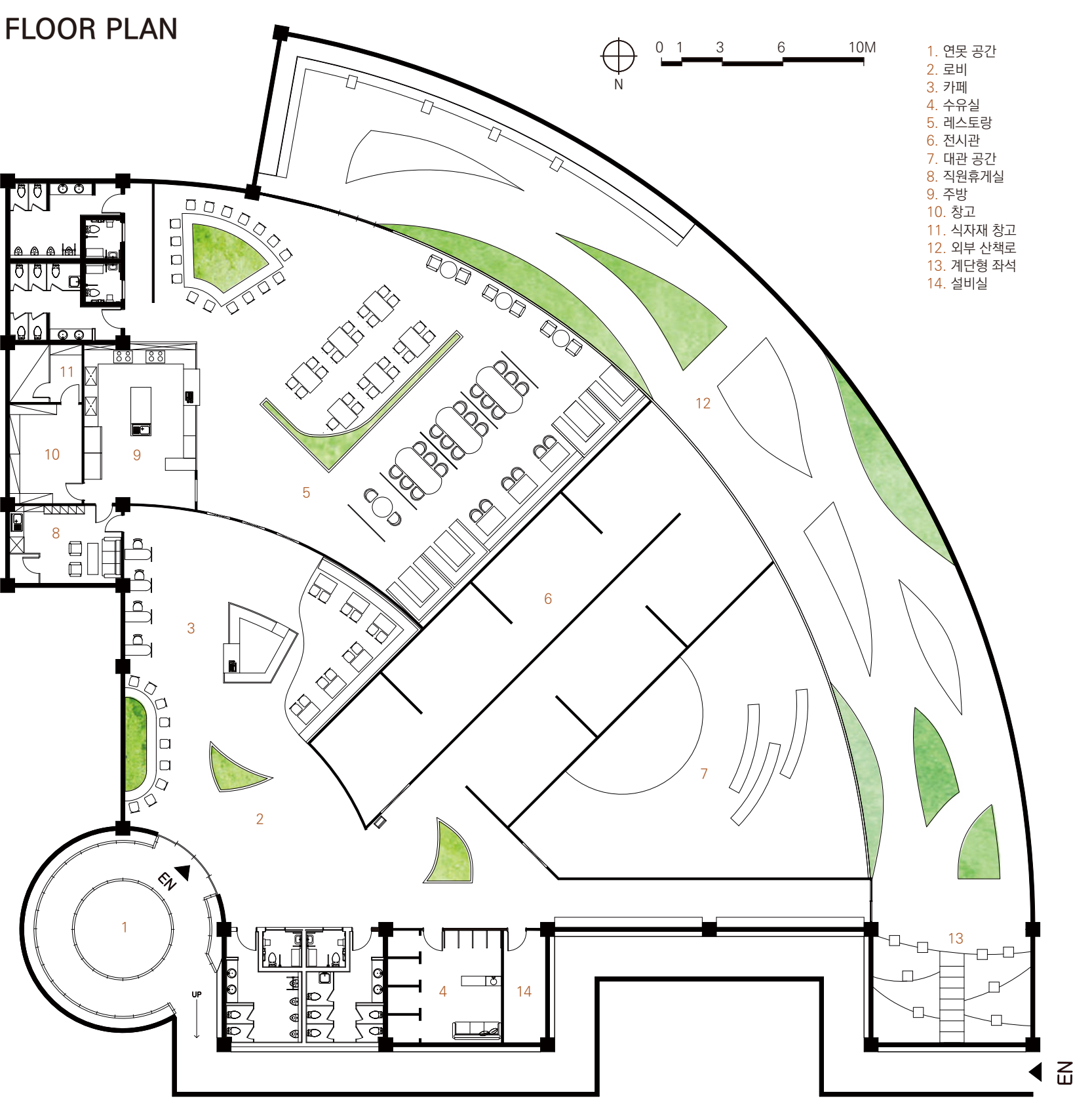


INTERVIEW

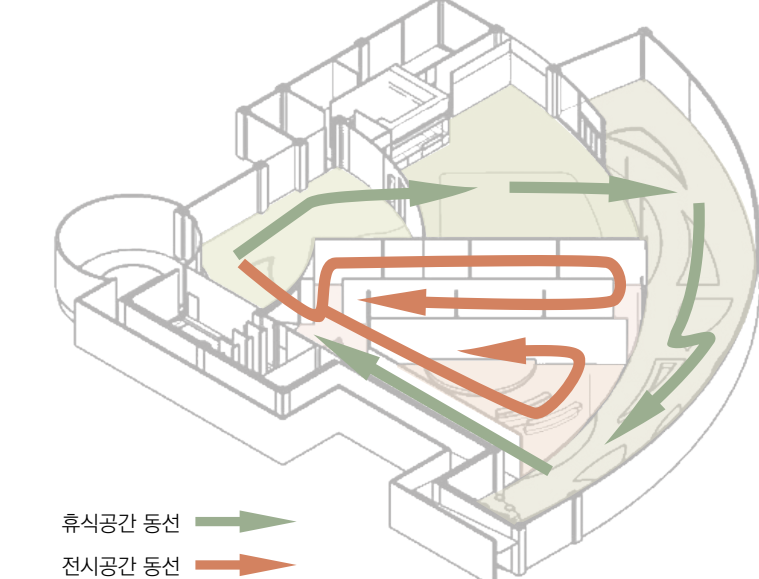
방식	비대면 개별 인터뷰	대상	대상동 고분군 관계자
인터뷰 내용	주요 관광의 현황 10대 / 여성 / 단체 패키지 / 학교 내 단체 휴식공간 제시로 가야역사문화공간의 편의성 제고 과정 및 가족 관광객을 위한 휴식 공간 유무 및 계획전시, 강당 등 증축이 필요		
결론	주요 관광객 형태인 단체 관광객의 휴식공간 필요 휴식공간 제시로 가야역사문화공간의 편의성 제고 과정 및 가족 관광객을 위한 휴식 공간 유무 및 계획전시, 강당 증축을 위한 휴식 공간 조성		

LITERATURE REVIEW

EXTERIOR	적절한 공공 벤치 디자인	INTERIOR	유니버설 디자인	박물관에서 휴식공간의 효과 극대화
Material	대상지에 가장 적합한 재료 인체공학 사용	Elements	채광을 통한 자연채광 등, 돌, 녹지, 자연채광 등 자연 요소를 적극적으로 활용	
Bench	6가지 도시 공공 벤치 디자인 대안(인성화, 심마성, 지역문화성, 환경과의 조화성, 시애틀, 생태친화성) 참고한 벤치 설계	Material /Color	경사진 바닥에 미끄러움 방지 재질, 반사도 고려 / 편안한 체재	
		Design	휠체어가 들어갈 수 있는 키보드 바닥 재질 구분, 짐차 블록, 구분이 쉬운 시인으로 위치 표시, 모험 방패요소 재기/벤드레일	
		Space	박물관의 편의성과 복원성 강화를 위해 휴게와 편의가 복합한 시설 확장이 필요 새로운 제3의 공간의 유무 제고 소비자 요구 충족 + 생활양식 제언	



SPACE PROGRAM



- Cafe**
다양한 콘셉트를 지닌 따뜻한 분위기의 카페 공간을 마련하여 관광객들의 실내 휴식을 도울
- Restaurant**
지역에서의 시시라는 이색적인 체험을 할 수 있는 고급 레스토랑 공간을 제공하여 지방산업을 활성화
- Outdoor**
이웃 도시 사적인 산책로를 제시하고 실내외를 오가는 다양한 형태의 휴식을 도울
- Art gallery**
지역 예술가의 작품이나 대상을 유망한 전시하는데 사용할 수 있는 복도형 전시공간을 제시
- Hall**
지역 예술가들의 작품 전시와 대안 공간으로도 사용 가능한 다목적 홀을 제시

이름 명 | 실내휴식공간

지하에 사람들이 쉴 수 있는 공간을 만들고 이를 통해 방문객들이 의미 파악되어 가치를 지니게 됨



DESIGN MOTIVE 유물의 패턴화



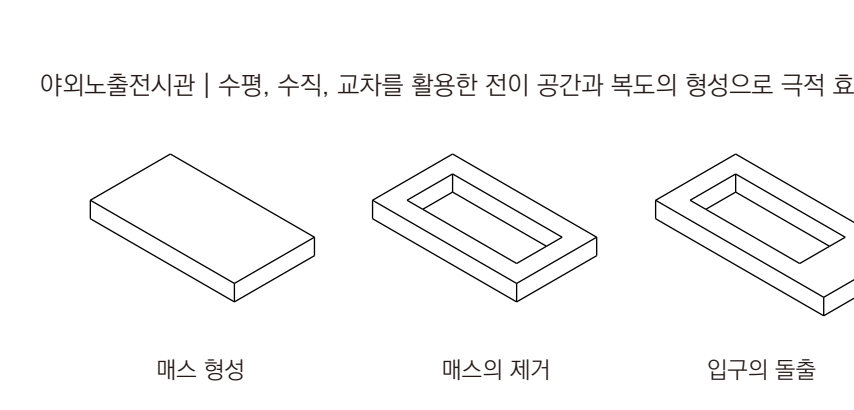
FURNITURE DESIGN

변화가 내재하는 반 아차원의 파티션은 식탁 사이에 위치하여 시선을 차단함과 동시에 레스토랑에서 하나의 오브제로 작용한다. 단순한 비움에 있는 체를 사용하여 온 전사에도 가볍고 부드러운 느낌을 준다.

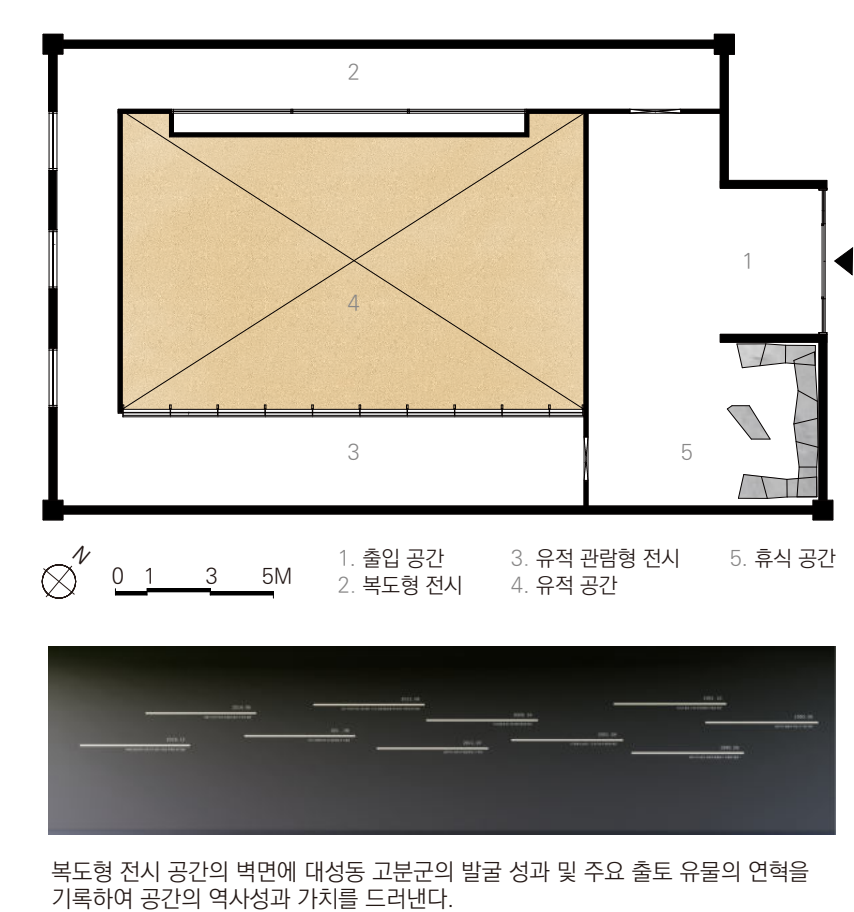


목숨 명 | 야외노출전시관

여러 지체속 사람들이 참든 고분군에서 출토된 역사적 유물 전시, 가야인들의 장수에 대한 열망

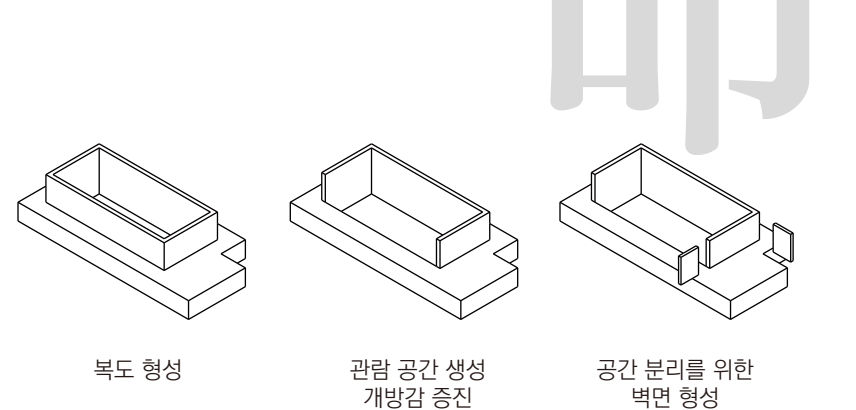


FLOOR PLAN



밝음 명 | 고분 산책로

발걸음 복원으로 빛을 보게 된 가야 목걸이가 그랬듯 밝고 아름다운 공간으로 조성



MASTER PLAN

