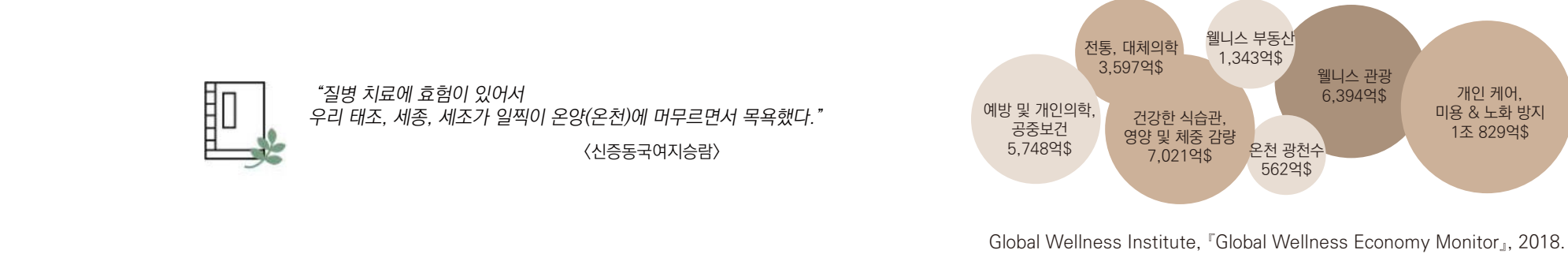


BONNINESS

한의학의 온천 테라피의 만남

Background

웰니스 관광이란 건강과 관련된 관광상품 및 서비스 산업 분야로, 높은 수준의 삶의 질을 추구하고 관광을 통한 건강한 생활을 추구하는 새로운 보건의료 패러다임에 부응하는 관광상품 및 서비스를 뜻한다. 일상생활에 필요한 제품, 서비스 등의 영역으로 웰니스가 반영되며, 경의적으로는 그 경계가 계속해서 확대되고 있다.



웰니스 관광자원 중에서도 동양철학을 기반으로 하는 한방자원은 건강장려, 정신적 스트레스 해소, 질병예방, 건강유지, 자유치유력 증가 등의 효과가 있다. 한의학에서 온천욕은 일종의 수치료(水治療)로 단순히 몸을 씻어내는 개념이 아닌 침술 치료로 본다. 실제로 온천은 중저장을 풀고내고 차게 라구에서 인간의 건강생활에 적당할만큼 영향을 미쳤다. 유럽은 고대부터 온천을 의료 목적으로 이용하면서 '온천오일'이라 부르고 있다. 우리나라도 양과 양쪽들이 온천욕을 선호하며, 질병 치료 목적으로 사용한 기록이 다수 있다. 온천을 통한 온열작용은 신장과 근육의 피로를 풀어주며 불면증, 스트레스를 해소해 준다. 구체적으로 신체 기관의 활동이 활발해져 심장 박동수와 혈압이 확고되고, 혈액의 방출량이 늘어나면서 혈액순환이 좋아지는 효과를 가진다.

Site Analysis



Analysis

S	유행 알칼리성 온천수 보유 좋은 자연 경관
W	노후화된 시설과 구식 디자인 기존 컨텐츠의 획일화
O	건강 중시 소비 트렌드의 증가 온천의 역사가 깊은 좋은 입지
T	코로나로 인한 관광 소비 감소 부족한 주변 편의시설

Interview

- 2021년 04월 with 웰빙관광학과 이서영 담당자
- Q. 가장 많이 방문한 고객 유형
- 40, 50대 여성
 - 가족 / 친지 단위
 - 계별 여별
- Q. 부족 온천 특구만의 비전
- 우수 성분의 온천수를 활용한 타산업과의 연계성
 - 좋은 접근성과 지속 발전 가능성
 - 장요한 경쟁력과, 발전을 위한 협업체와의 관계
- Q. 앞으로의 방향성
- 경남, 경북 광역자치단체와의 연계를 통한 해외홍보와 판매망 구축
 - 부족 온천 정체성 강화를 위한 공간 정비 계획 수립
 - 지역 역사, 문화, 자연 자원과의 연계성 강화 프로젝트

Literature Investigation

Literature

"잠수공간은 의료와 에스테틱의 모든 한자가 한 곳에서 합수, 추구하는 형태인 중앙잠수" (한국실내디자인학회 논문집 2009)

"브렌드 이미지를 보여줄 수 있는 제품체험공간을 로비에 별도 구성" (한국실내디자인학회 논문집 2018)

"대기 공간과 관리 공간의 엄격한 구분으로 프라이버시 철저히 보장" (한국실내디자인학회 논문집 2018)

"입지의 중요성: 주변 자연 및 환경과의 조화" (한국실내디자인학회 논문집 2018)

Application

한의학 테라피의 고객에 한 곳에서 침수, 수납

화장품 진열과 테스트를 통해 제품과 자연스럽게 접촉할 수 있도록 로비에 제품 체험공간 구성 - 시각적인 접근 가능

대기 공간과 관리 공간의 구분 프라이버시 철저히 보장

대기 공간과 차별화된, 편안하고 안락한 디자인의 관리 공간 고객 타입에 따라 관리 공간의 차이

주변 자연 및 환경과의 조화 전이공간 곳곳에 식물 배치

Target User

힐링을 원하는 20대

일상에서 벗어난 힐링 나 자신을 위한 소비 건강에 관한 관심

어린 자녀와 함께하는 30대

가족들끼리의 즐거운 추억 자녀들의 건강 - 육식의 정결과 안전

피부 미용에 관심이 많은 40, 50대

경제적 여유 많 - 고품격 디자인 도시 및 기계 사회에서의 탈피 자연 친화적 분위기

Design Goal

다양성 하루를 코스로 즐길 수 있는 공간

체험성 직접적인 프로그램 참여가 가능한 공간

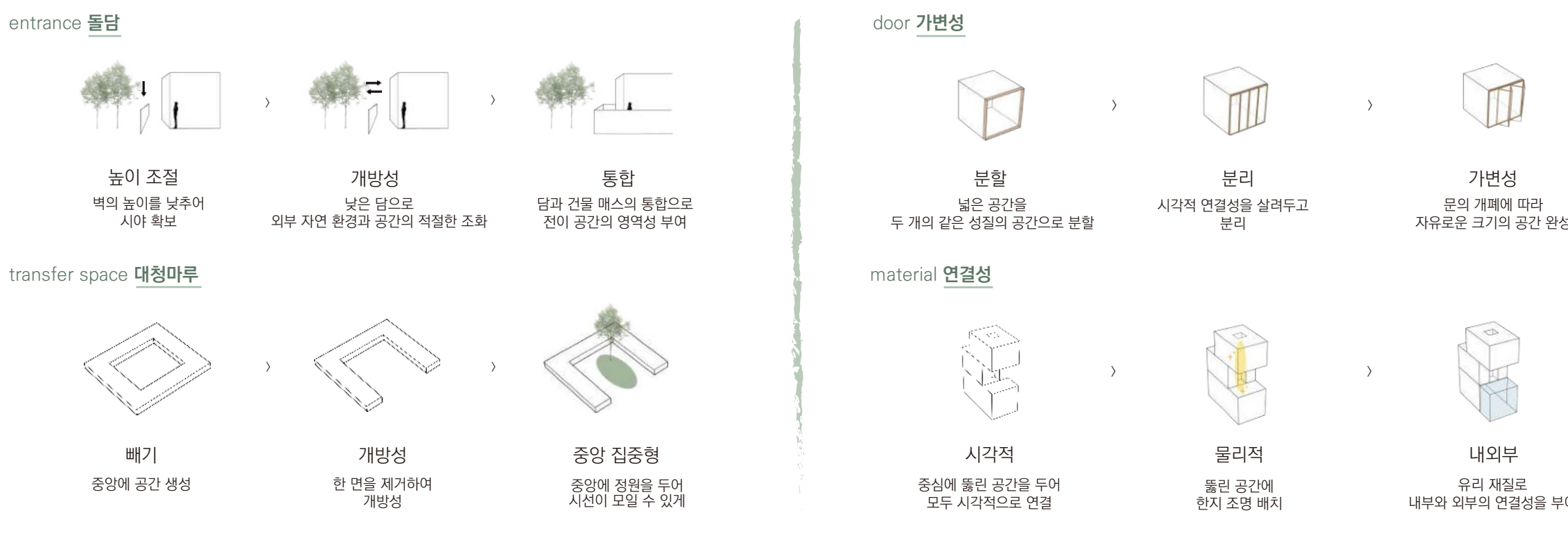
자연성 주변 경관을 살린 힐링의 공간

기변성 조절이 가능한 유연한 공간

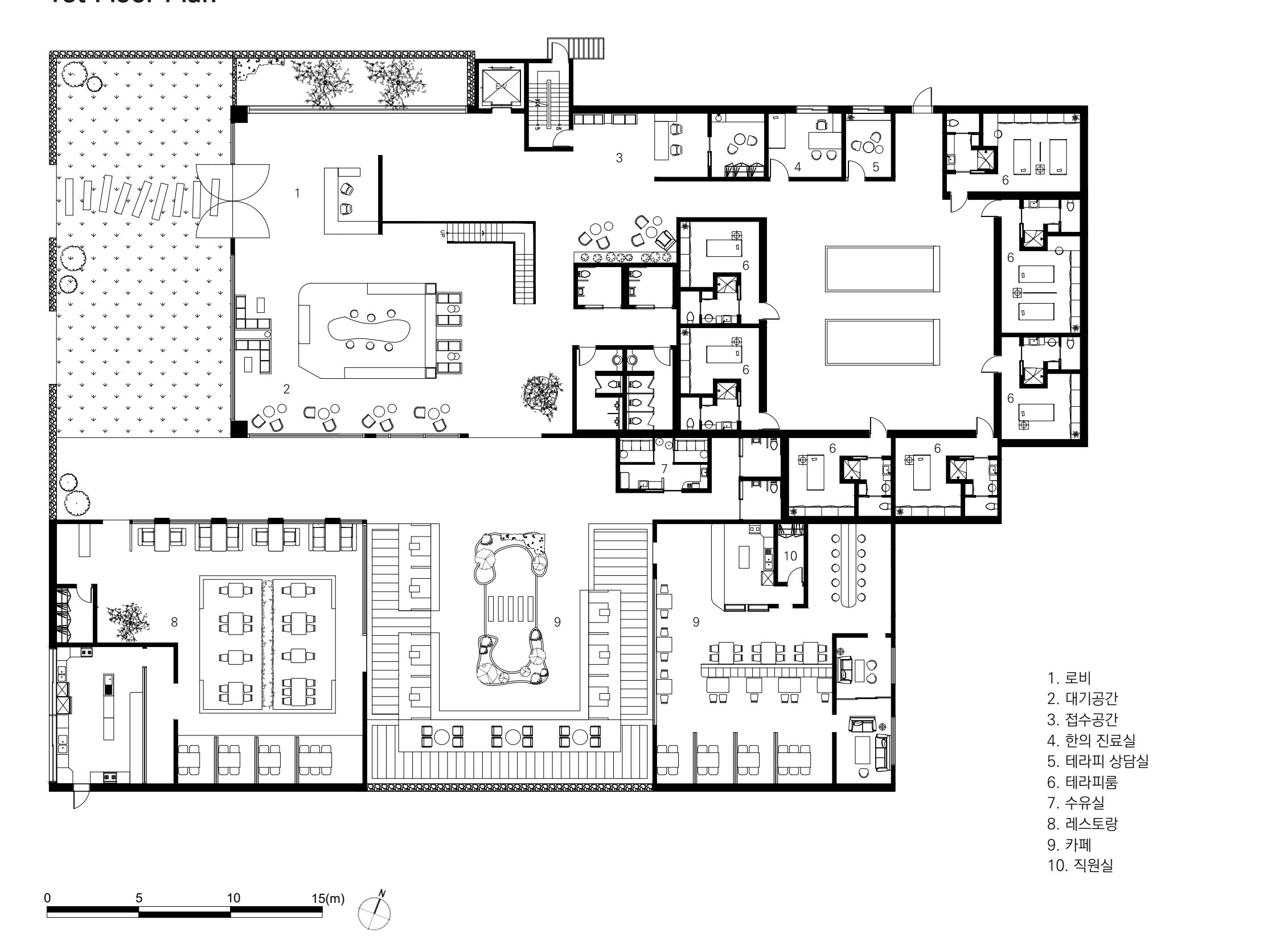
Problem 대중목욕탕의 문제: 코로나로 인한 관광객 수 감소 기존 부족온천 특구 시설들의 획일화: 컨텐트 부족 낙후된 시설 ex) 정결문제, 구식 디자인

Solution 분리 - 단위별 독립 배치 참여 - 체험이나 강좌 진행을 위한 강의실 구분선정 - 한국적 미의 현대적 해석

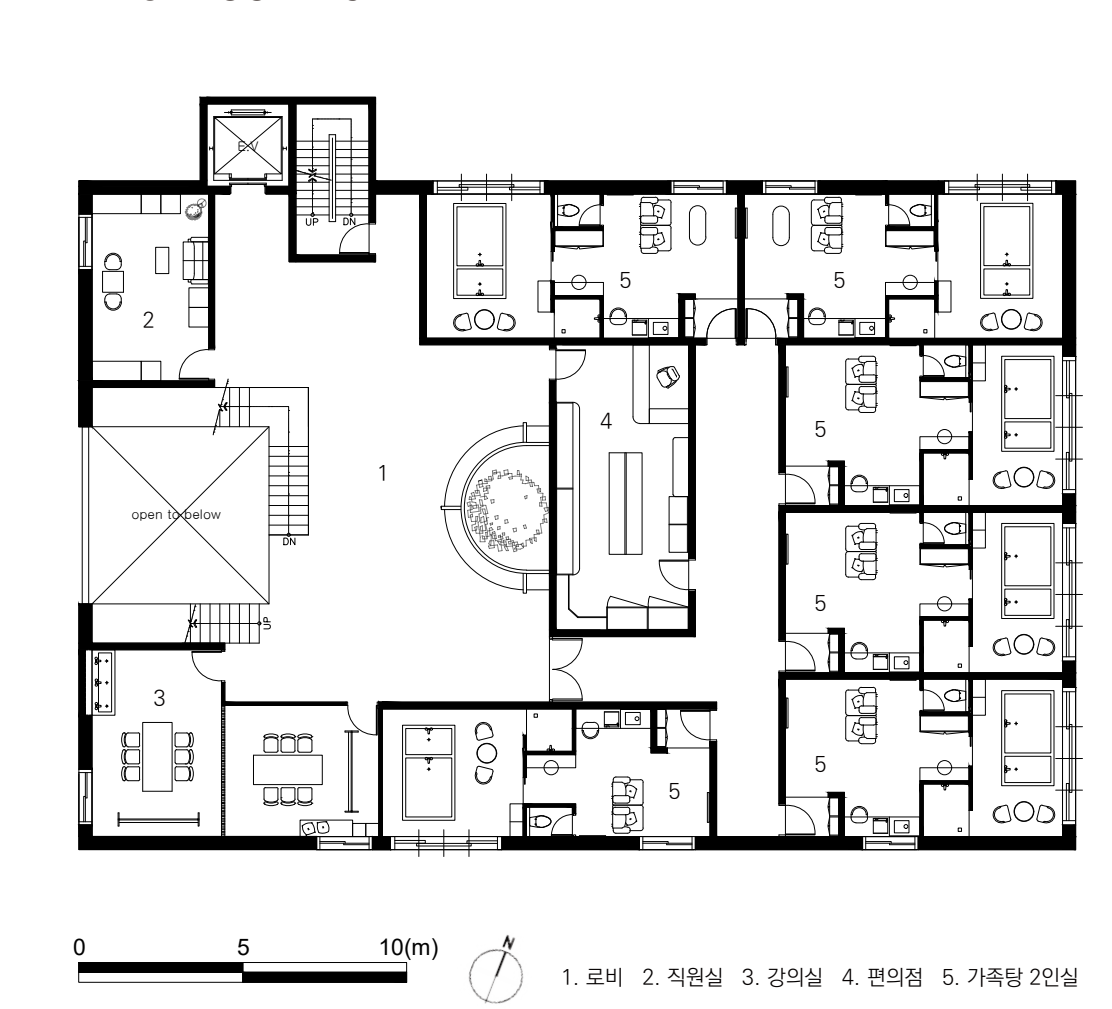
Concept Development



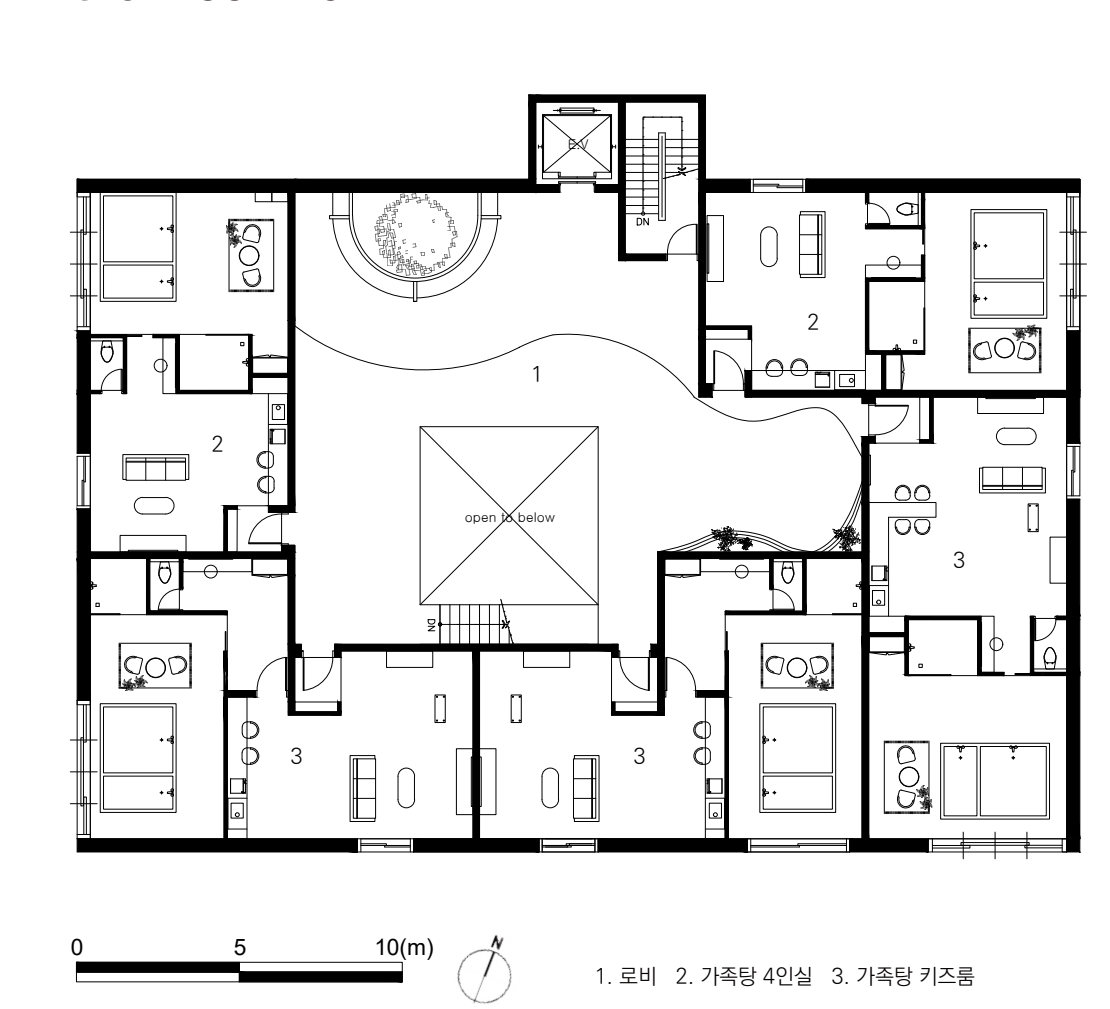
1st Floor Plan



2nd Floor Plan



3rd Floor Plan



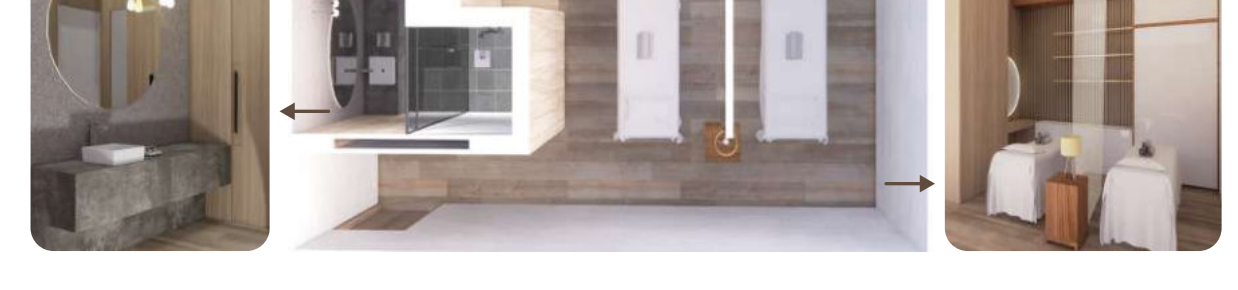
3F 가족탕 객실
고급 유행 온천수를 편히 즐길 수 있는 패밀리 사이즈의 온천탕, 아이들을 위한 키즈룸 구비



3F 가족탕 로비
1층에서 개런이나 열대야비를 통해 올라오면 보이는 공간으로, 각 호실로 연결된 휴식 공간에는 나무와 식물을 사용하고 천정으로 햇빛이 들어오게 하여 보다 자연의 분위기가 날 수 있도록 표현



2F 강의실
일체 만들기 등 다양한 미용 관련 형태가 블랙스 및 강사가 열리는 공간 두 개의 강의실을 중층을 통해 가변적으로 이용 가능함



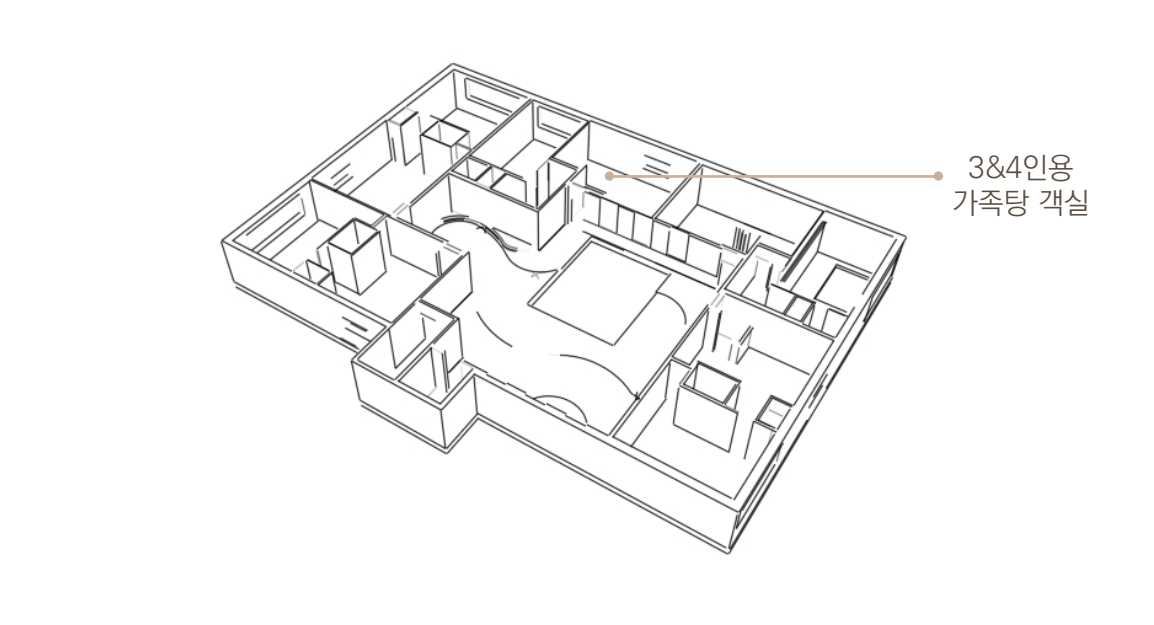
1F 테라피룸
잔잔한 물이 흐르는 평화로운 분위기의 중앙 부분엔 치나, 관리가 이루어지는 각 실은 프라이버시가 보장된 실 별도 샤워실이 구비되어 있어 편리하게 이용될 수 있음



1F 로비, 대기 공간
담배를 치나 흡연은 배려를 보이는 대기 공간으로, 전사 공간을 포함한 상단을 받기 대기하면서 미용 관련 제품들을 직접 테스트 해보고 구매가 가능함

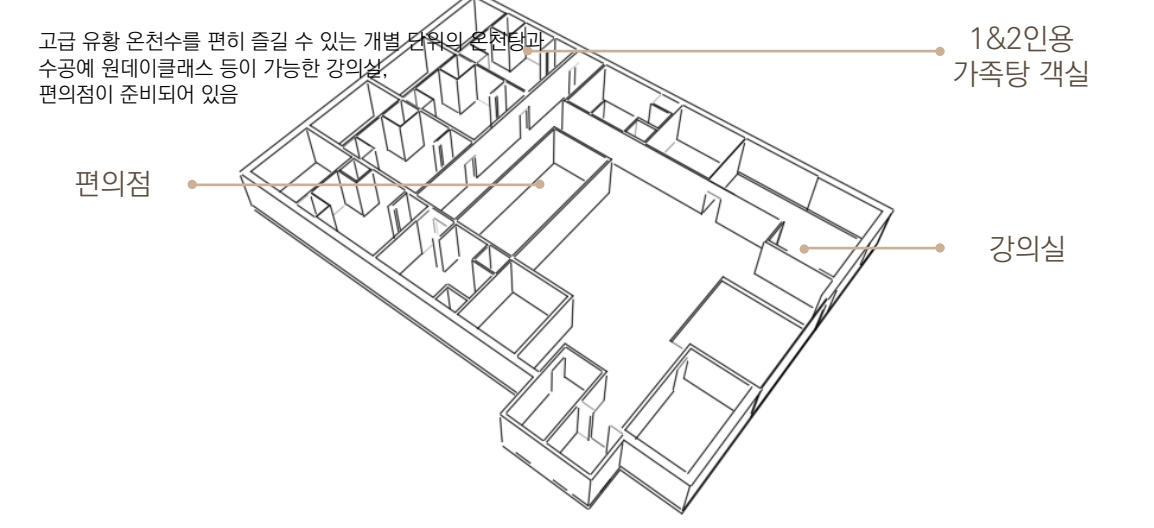
3F 가족탕 객실

고급 유행 온천수를 편히 즐길 수 있는 패밀리 사이즈의 온천탕, 아이들을 위한 키즈룸 구비



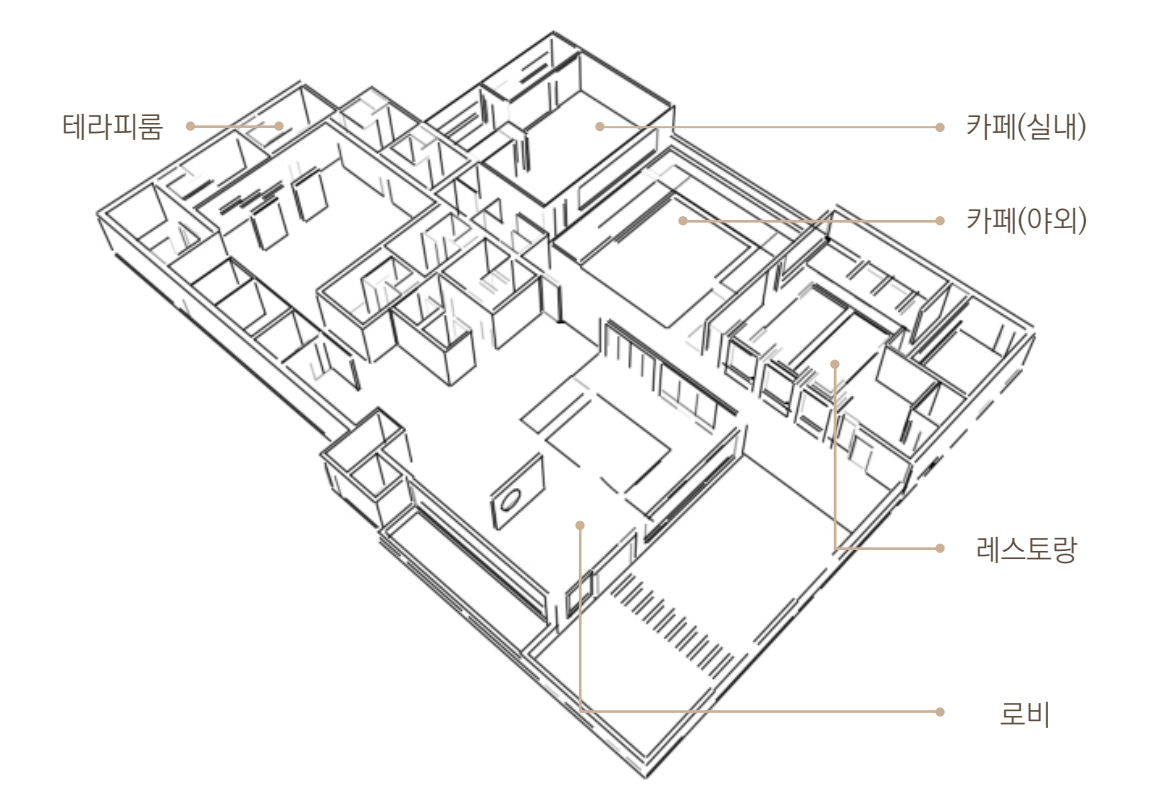
2F 가족탕 객실

고급 유행 온천수를 편히 즐길 수 있는 개방적인 온천탕, 수유실, 편의점, 카페 등 편의시설을 구비 가능함



1F 테라피룸, 편의시설

한의학 상담과 한방 테라피를 받는 테라피룸과 레스토랑, 카페 등 편의시설로 시공을 보낼 수 있음



FURNITURE & LIGHTING

▲ 1, 2, 3층 중심의 돌출 공간을 연결하는 한지 재질의 조명 조명

▲ 한지 조명, 가변된 프레임 파티션

▲ 함께 소변을 표현한 테이블

▲ 맞춤이 떨어지는 나무의 모습을 표현한 벽 조명

▲ 사계절을 표현한 지붕

▲ 꽃잎이 떨어지는 나무의 모습을 표현한 벽 조명

1F 레스토랑
이용자들이 오랜 시간 머거기 위해서 머물러야 할 공간 넓은 유리도 수유, 샤워실



3F 3,4인실 가족탕
가족탕 이용 전에 샤워를 가지면 편안한 조리가 가능하고, 키즈룸은 따로 놀이 공간과 그네가 마련되어 있음 전체 장을 부속의 차가 공간을 보며 온천욕을 즐길 수 있으며, 물의 온도가 일체 자동으로 두 가지 앞으로 이용 가능한 온천 조정이 되어 있어, 사용자도 고급스러운 분위기를 느낄



1F 카페
나무와 돌, 한지 등을 사용하여 다양한 분위기를 연출할 수 있으며, 잔디와 잔디의 단채 특까지 다양한 공간을 사용할 수 있음 야외 카페는 언뜻은 주변으로 대청마루 컨셉의 길이 나있으며, 돌담 너머로는 자연 경관이 펼쳐짐



1F 레스토랑
이용자들이 오랜 시간 머거기 위해서 머물러야 할 공간 넓은 유리도 수유, 샤워실