

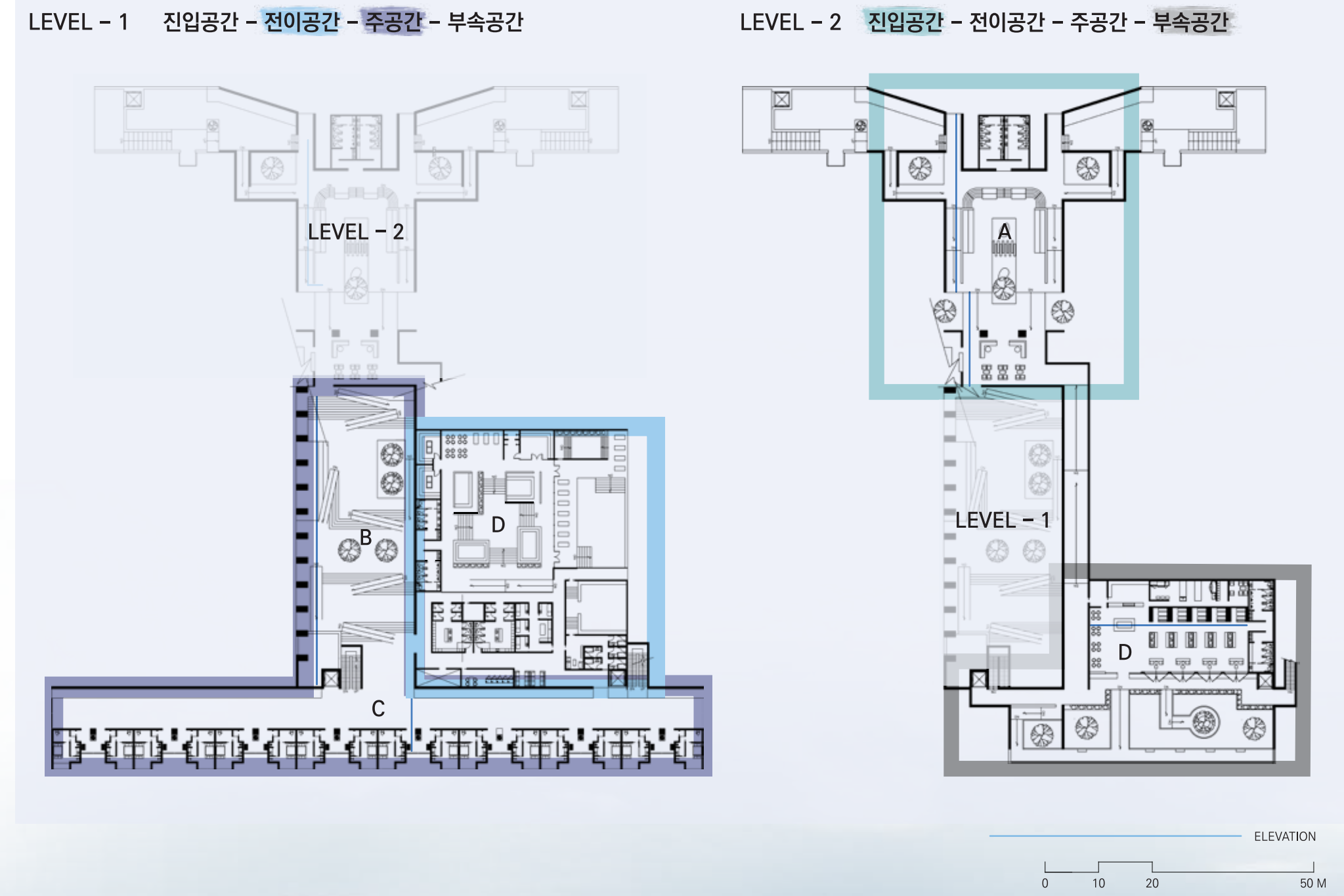


순례길

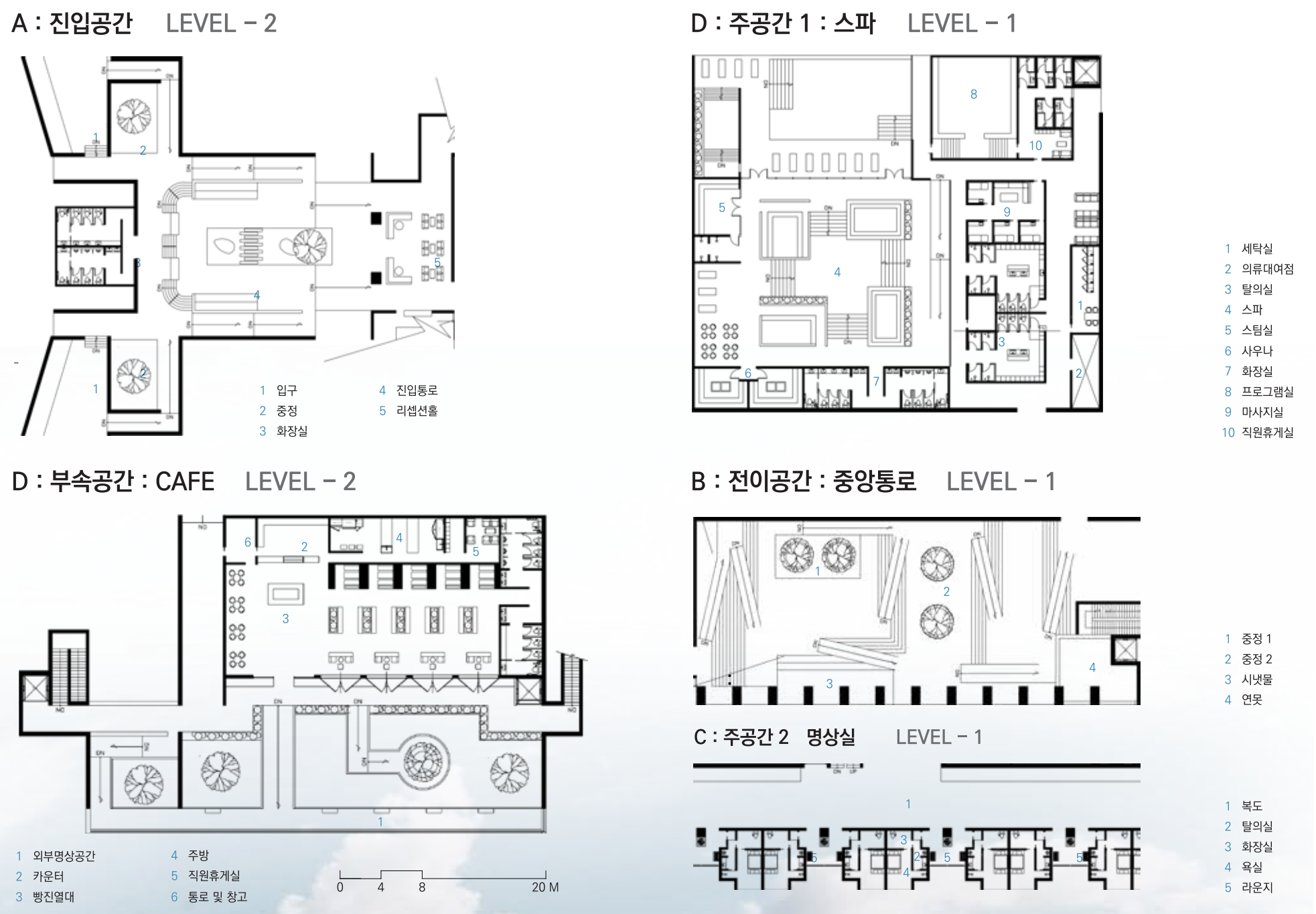
순례란 종교의 발생지, 본산(本山)의 소재지와 같이 종교적인 의미가 있는 곳을 찾아다니며 방문하는 것으로 여러 곳을 찾아다니며 방문함을 비유적으로 이르고도 한다. 사람들은 종교적인 목적 외에 트레킹을 위해, 생리를 정리하고 명상을 하기 위해 순례길을 찾으며 한적하고 긴 여정을 통해 내적인 평화를 찾으며 심리적으로 이완한다. 아름다운 자연을 보며 인상적인 체험을 하고, 고요한 경관을 느끼며 더 깊이 명상한다. 목적지에 도달한 뒤, 사람들은 긴 여정에서 경험한 것들을 나누며 여정을 마무리하며 내적인 성장을 이루게 된다.

도심화가 지기 전의 자연을 통해 고요한 정서 체험 / 내적인 평화를 찾고 영성하며 심리적으로 이완 / 여정을 돌아보고 경험과 공명을 통해 내적인 성장

FLOOR PLAN



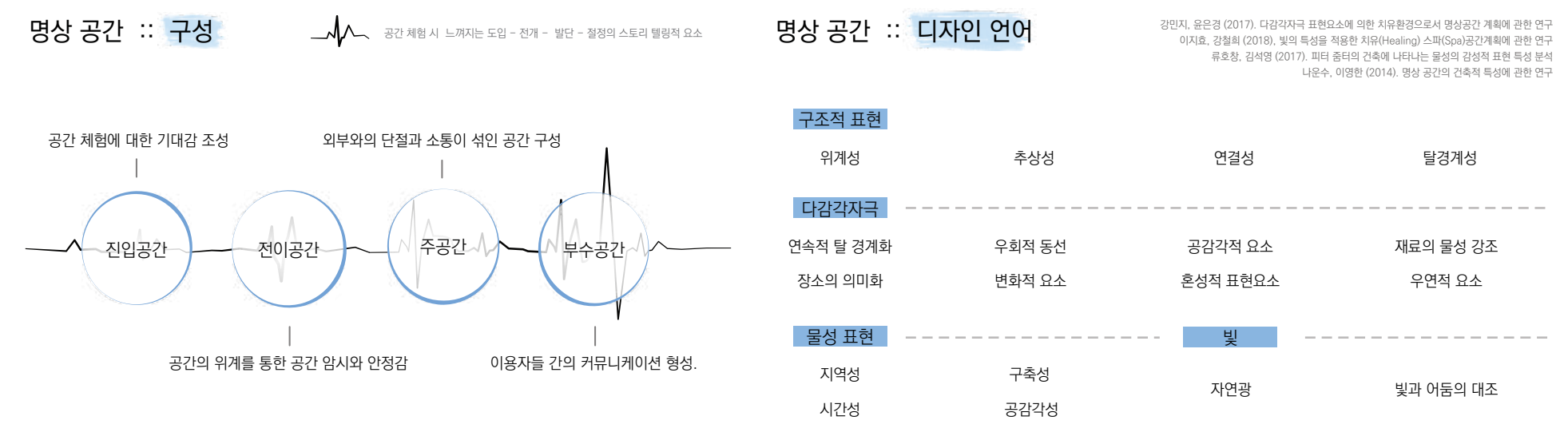
PARTIAL PLAN



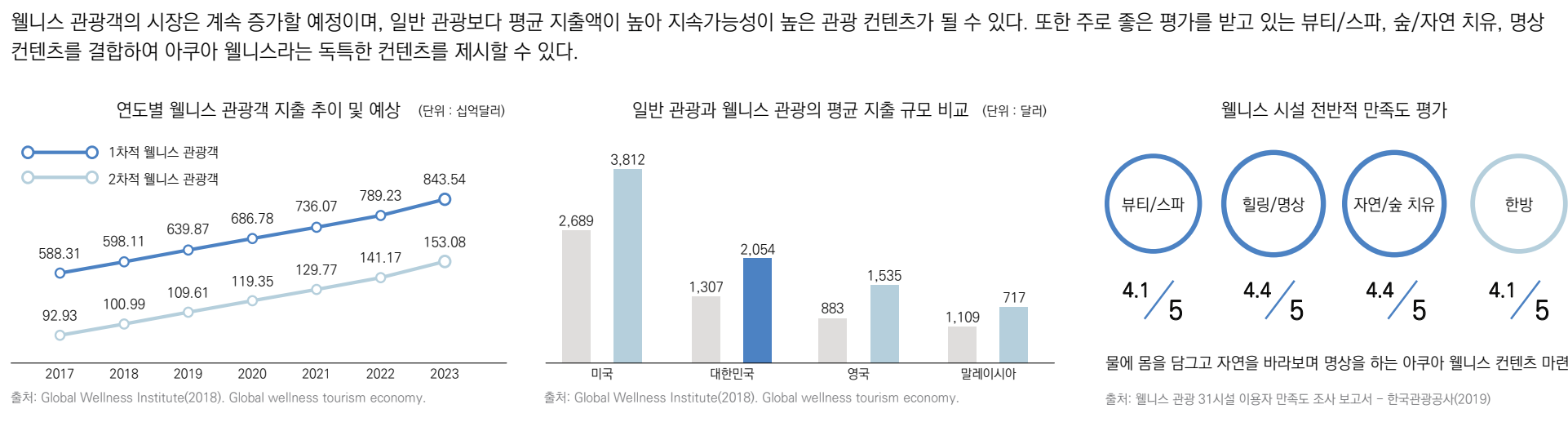
Background



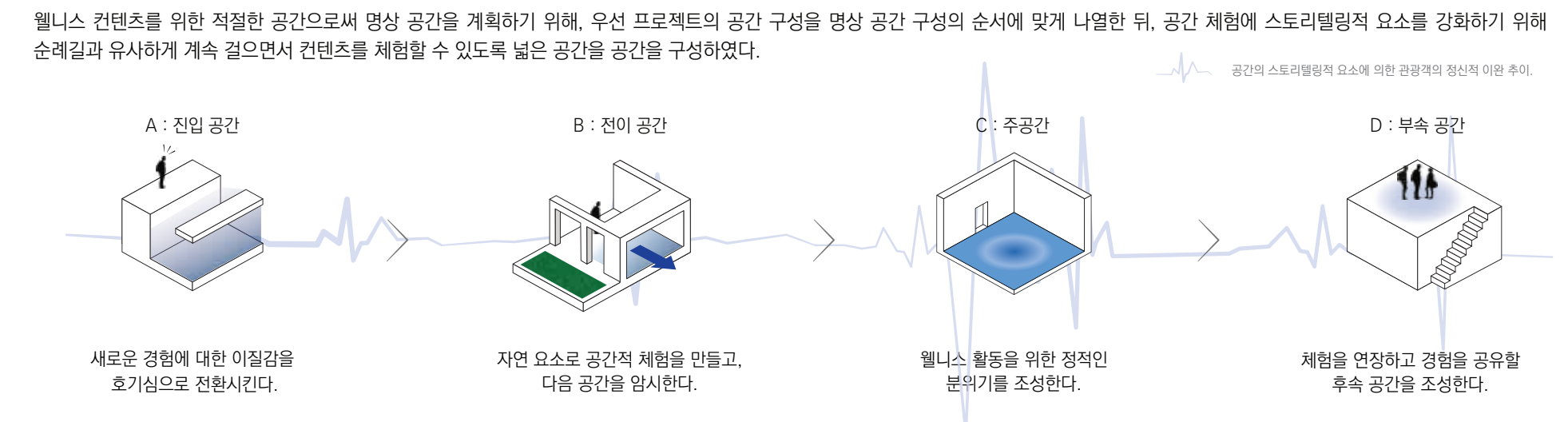
Literature Review



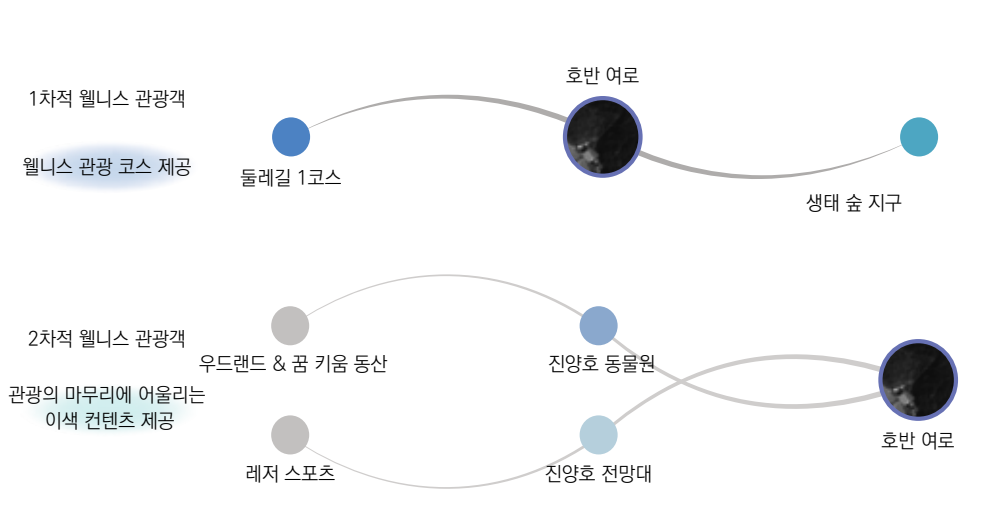
Program Overview



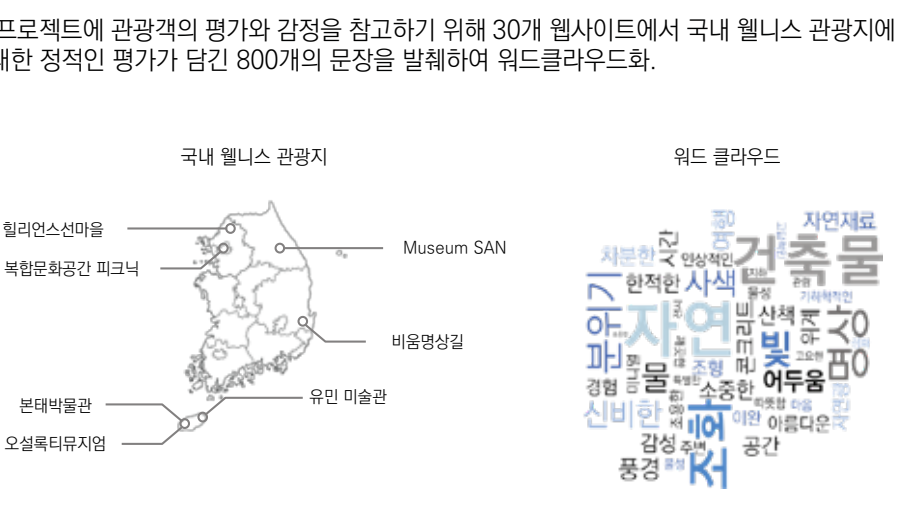
Concept Process : 공간의 구별



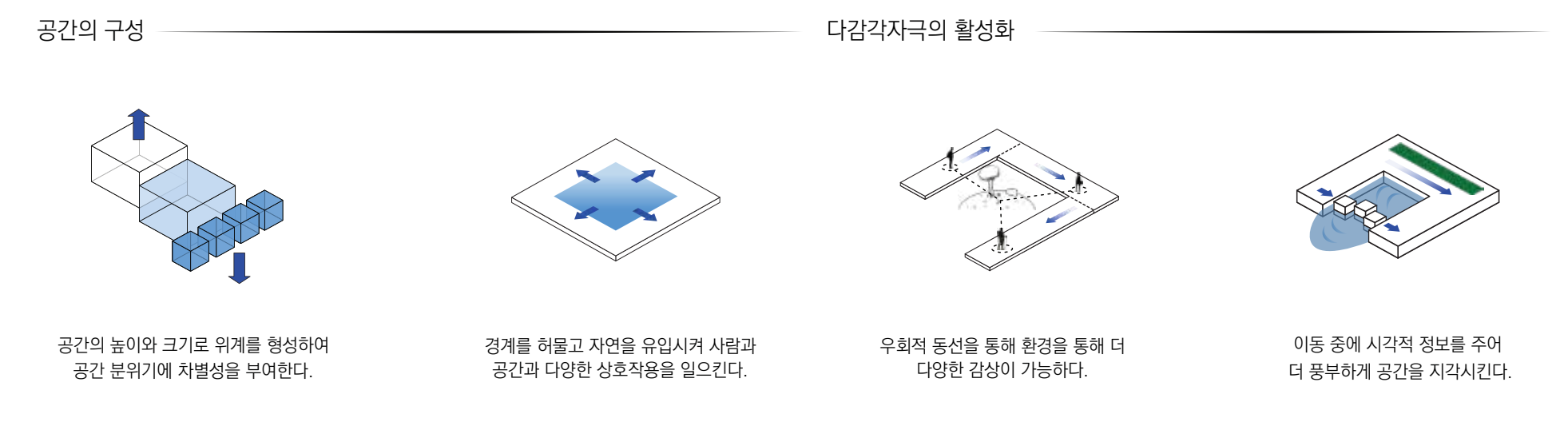
Expected Tour Model



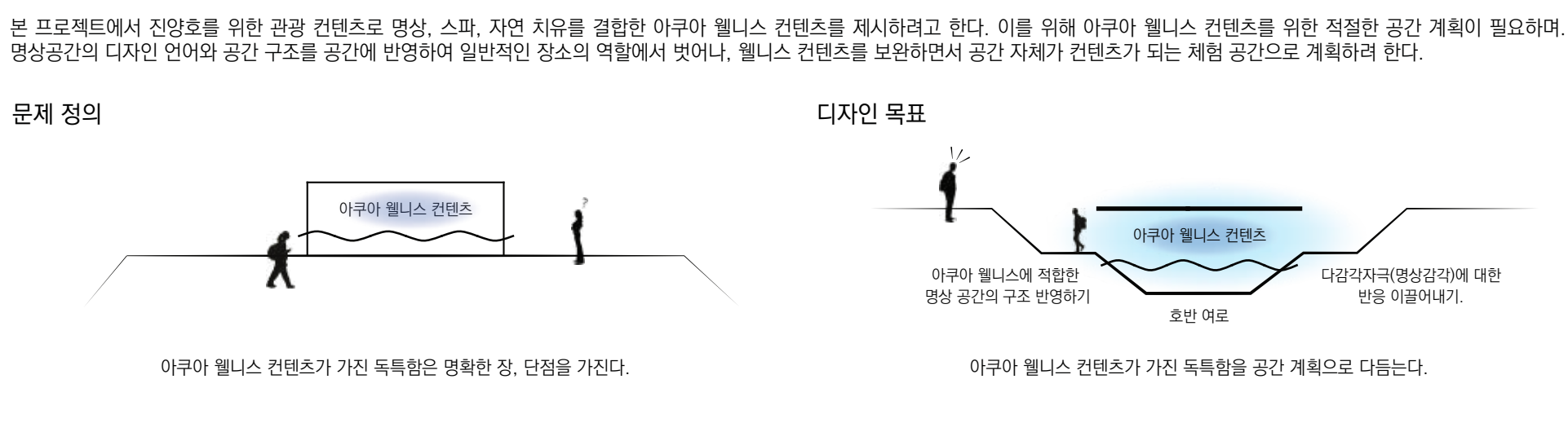
Visitor Review Wordcloud



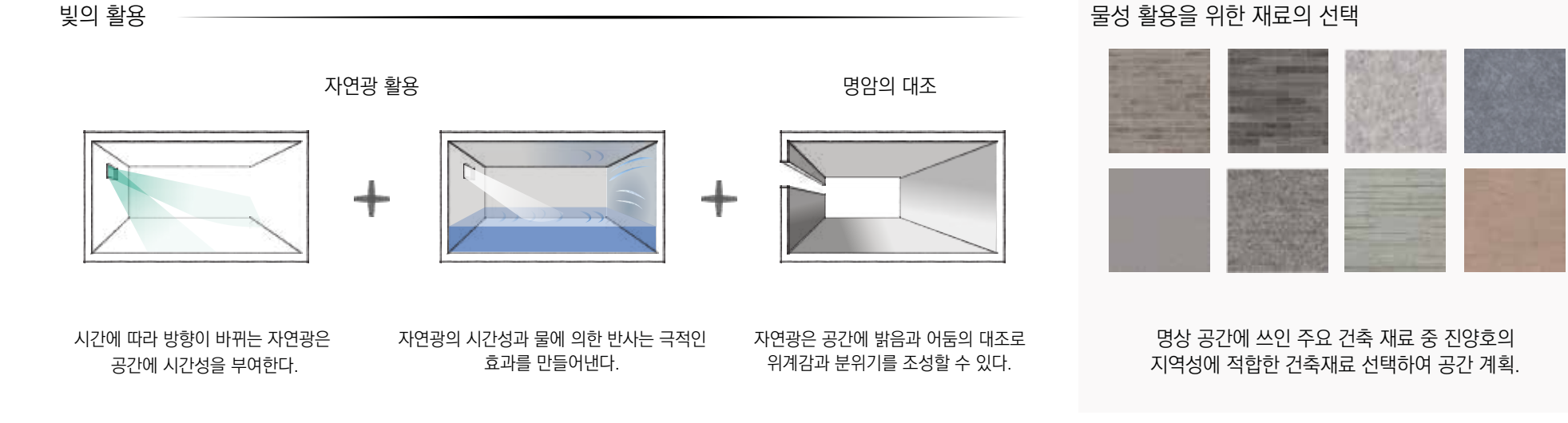
Design Process



Design Goal



빛의 활용



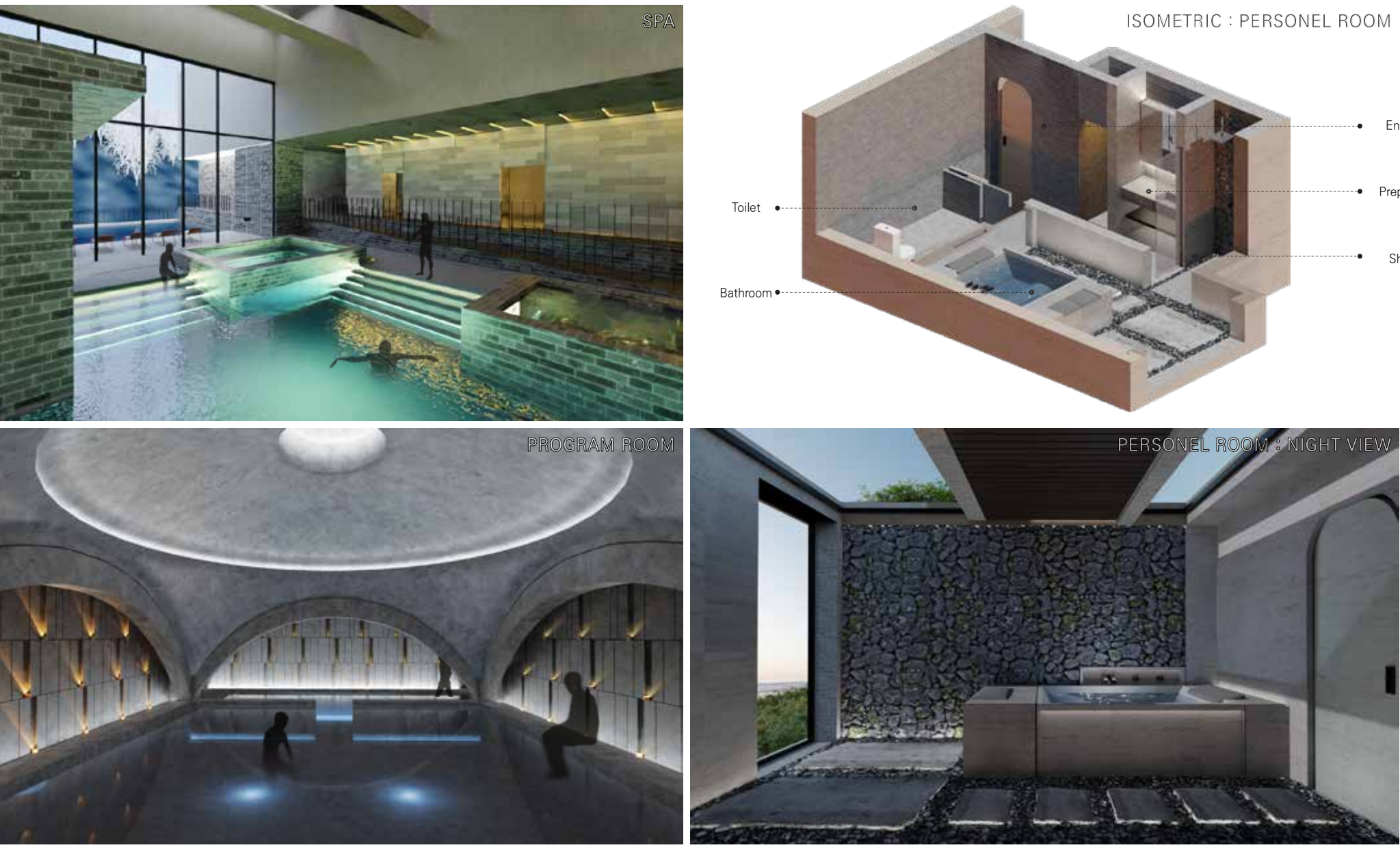
A :: 진입공간



B :: 전이공간



C :: 주공간



D :: 부속공간

