



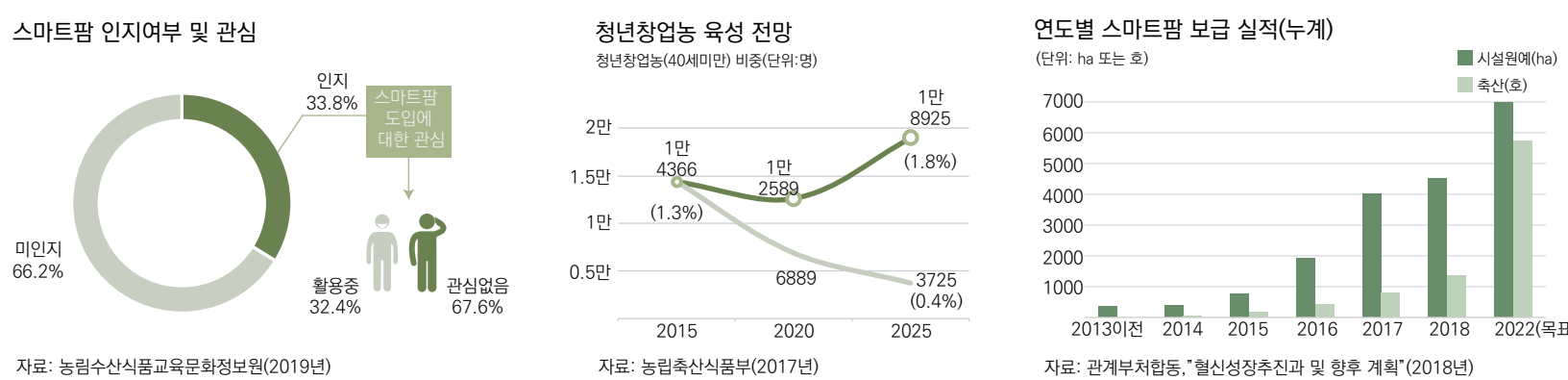
Strawberry Fields Forever

민중 스마트 팜 단지 문화 체험 프로젝트

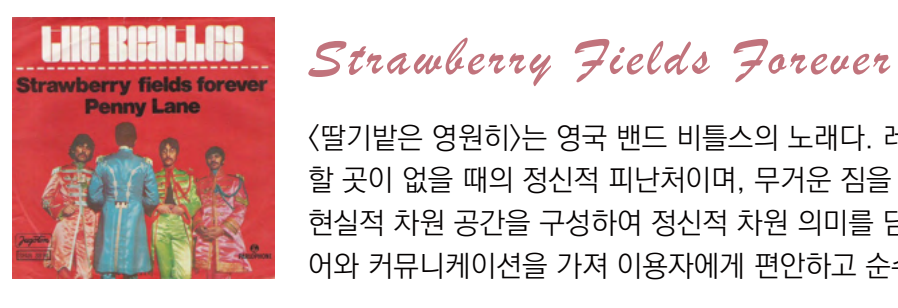
부산대학교 실내환경디자인학과 _ 라오자리 리신이

BACKGROUND

스마트팜(Smart Farm)이 농촌 문제 해결 방안으로 주목받고 있다. 정부가 앞으로 스마트팜을 산업업으로 확충하고 보급하겠다는 정책을 내세웠다. 스마트팜 혁신벨리는 스마트팜 집적화, 청년창업, 기술혁신 등 생산, 교육, 연구 기능이 집약된 첨단 융복합 클러스터다. 오는 2021년까지 혁신벨리 내 청년창업보육센터, 임대형 스마트팜, 실증단지 등을 구축할 예정이다. 밀양은 연간 일조시간이 2189시간에 이르는 장점을 가지면서 정부가 스마트팜 혁신벨리 2차 조성지역을 경남 밀양으로 선정했다. 이로써 2022년까지 전국 4곳에 들어설 혁신벨리의 위치가 모두 확정됐다. 스마트팜 혁신벨리는 스마트팜 관련 청년 및 기존 농업인 교육과 스마트팜 기술개발, 수출 작목개발 등의 기능을 갖춰 농업의 미래 성장 동력을 확보하는 역할을 맡게 된다. 하지만 스마트팜의 인식도가 부족하고 밀양 인구 감소와 노령화 등 문제 해결방법을 모색함에 따라 지역 경제 활성화와 인구 유통량을 자극을 위해 지역 특색과 결합하여 새로운 가치 공간을 창출하려는 시도하고자 한다.



DESIGN CONCEPT



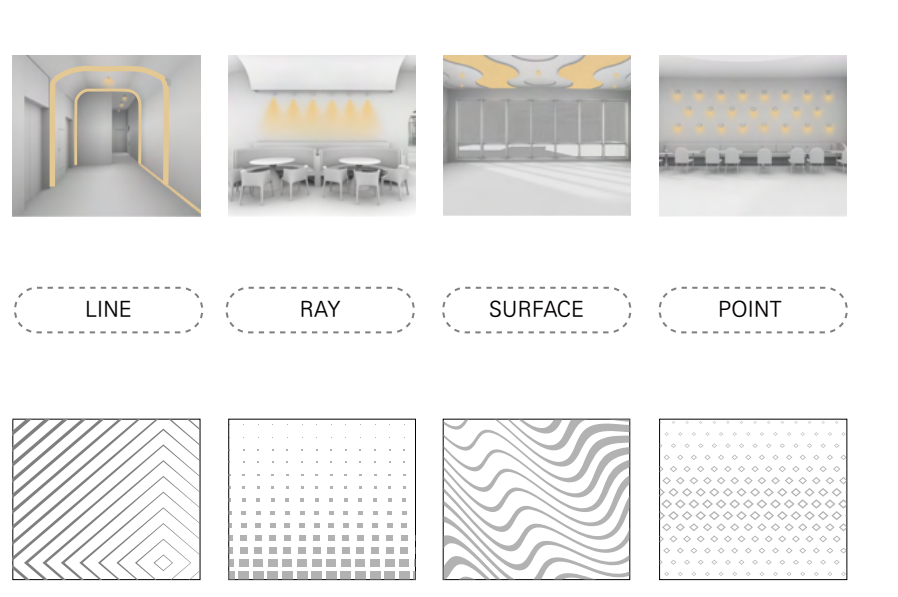
- 환상적**: 도시 접근시키는 딸기 농장과 식물원이 설치, 실내악, 아치, 파도 천장 등 몽환적인 요소들 사용하여 방문객들에게 낭만적이고 환상적인 체험
- 자유로운**: 나처럼 행동고소를 설계하여 자유로운 유행 체험을 제공한다. 공간의 제한을 타파하고 방문객들이 자유롭게 건물을 누릴 수 있기를 바램
- 복합적인**: 교육, 외식, 체험, 판매 등이 아우러진 복합공간임 우리는 외관에 부드러운 호선과 입체적인 기하학적 도형을 결합했음

SITE ANALYSIS

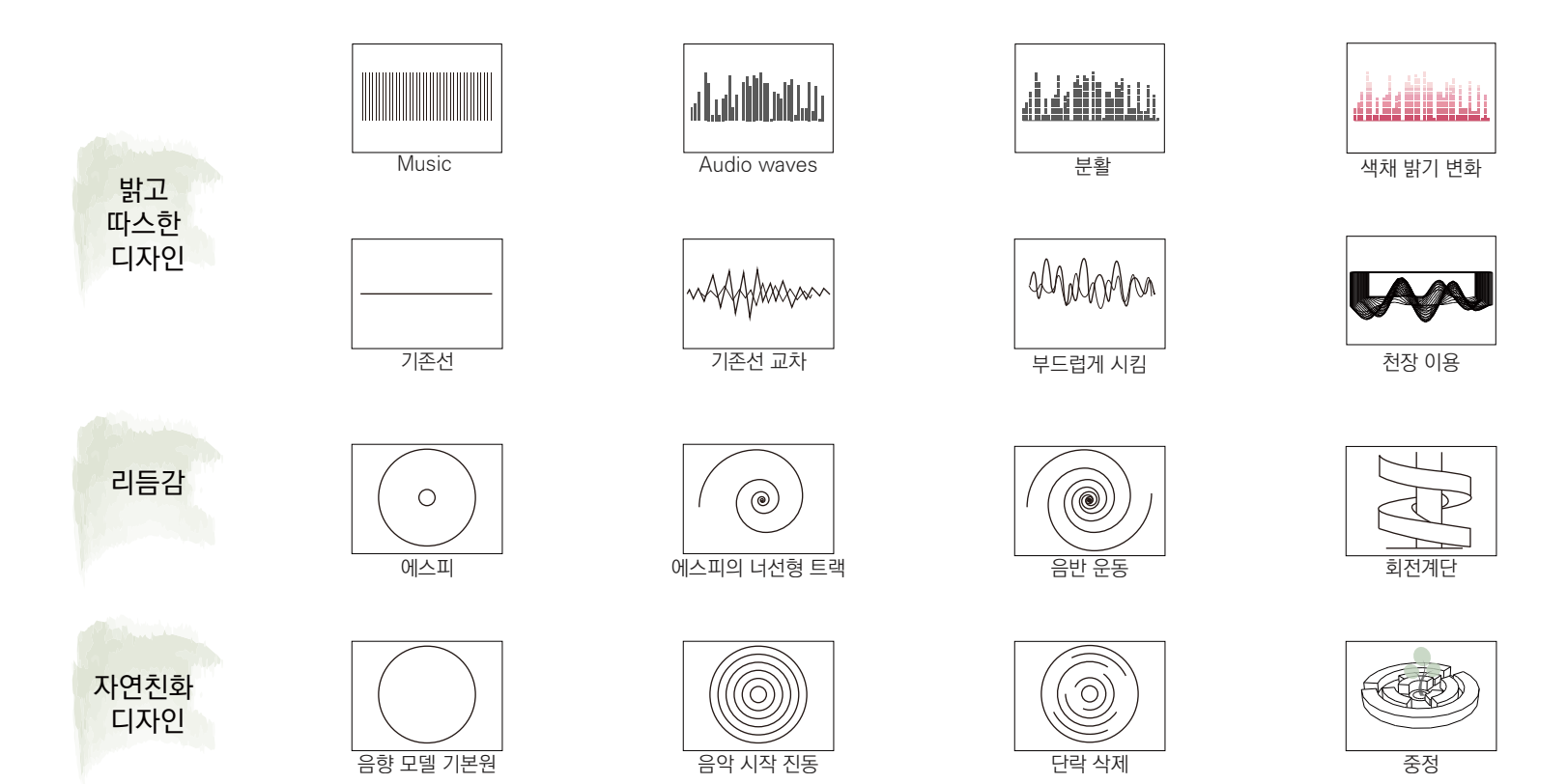


- 교통 접근지**: KTX 밀양역, 중앙고속도로, 밀양중앙고속도로 등 도로 교통망 발달로 접근성이 우수
- 스마트팜 혁신벨리 효과**: 교육에서 생산, 유통, 판매, 관광까지 품종 개발 이 가능한 인도의 구축을 통해 지속가능한 스마트팜 혁신벨리(밀양)에도 구축
- 농업인수 풍부한 최적지**: 삼천포읍 일대에는 밀양과 밀양이 있어 2급수의 농업인수를 얻을 수 있는 최적의 장소

LIGHTING PLAN



DESIGN GOALS & CONCEPT DEVELOPMENT



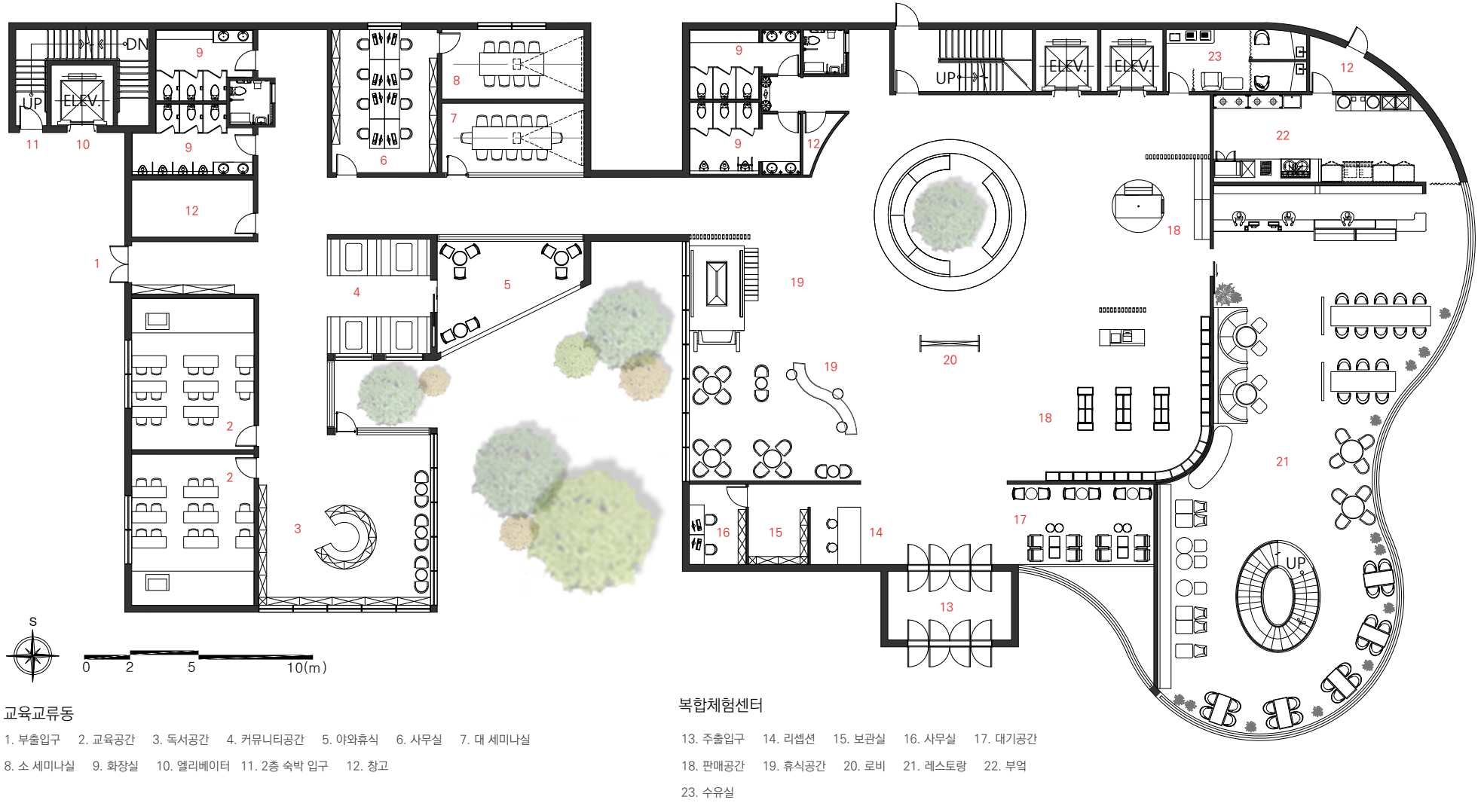
SECTION



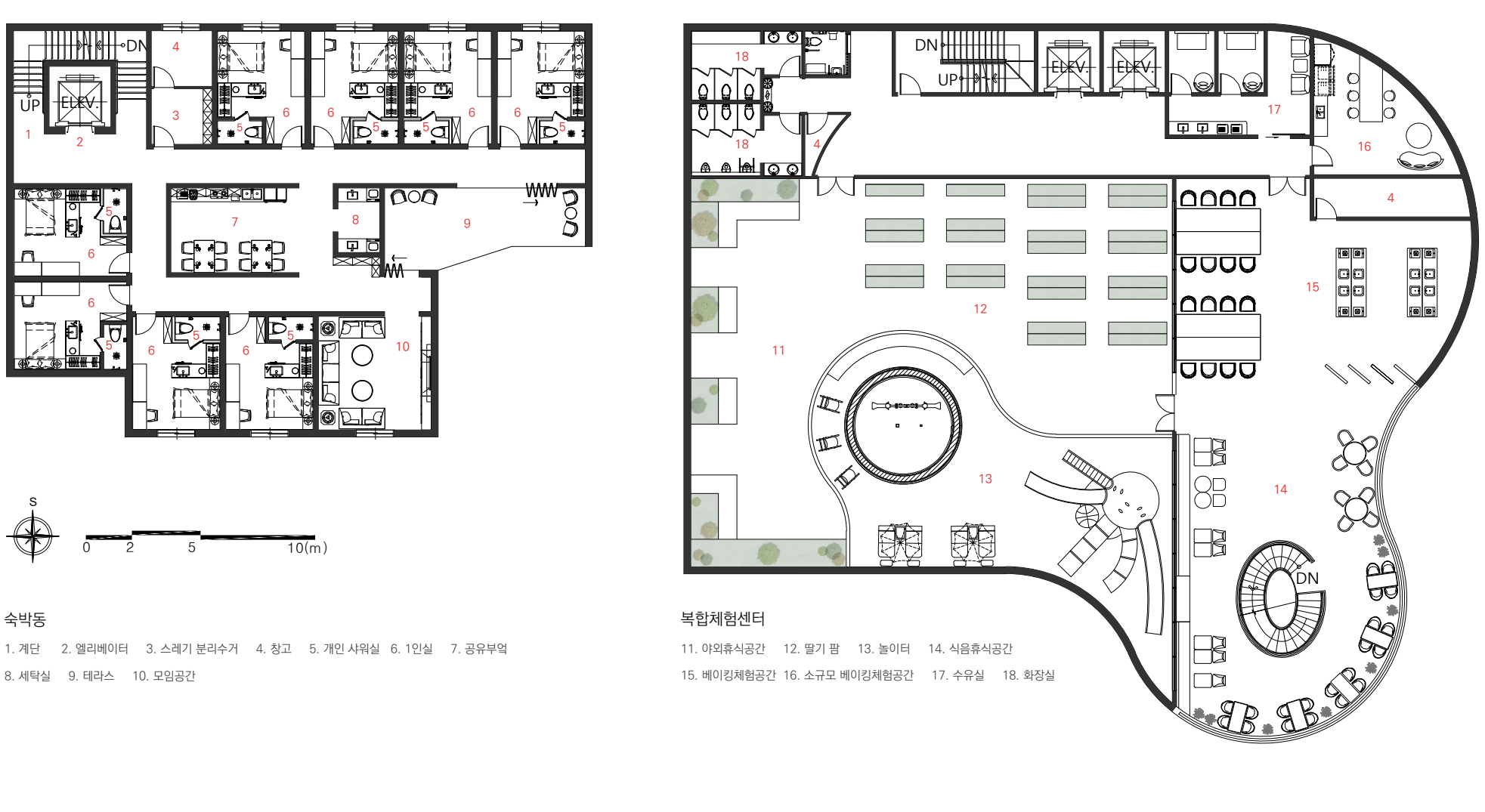
MASS STUDY



1st FLOOR PLAN



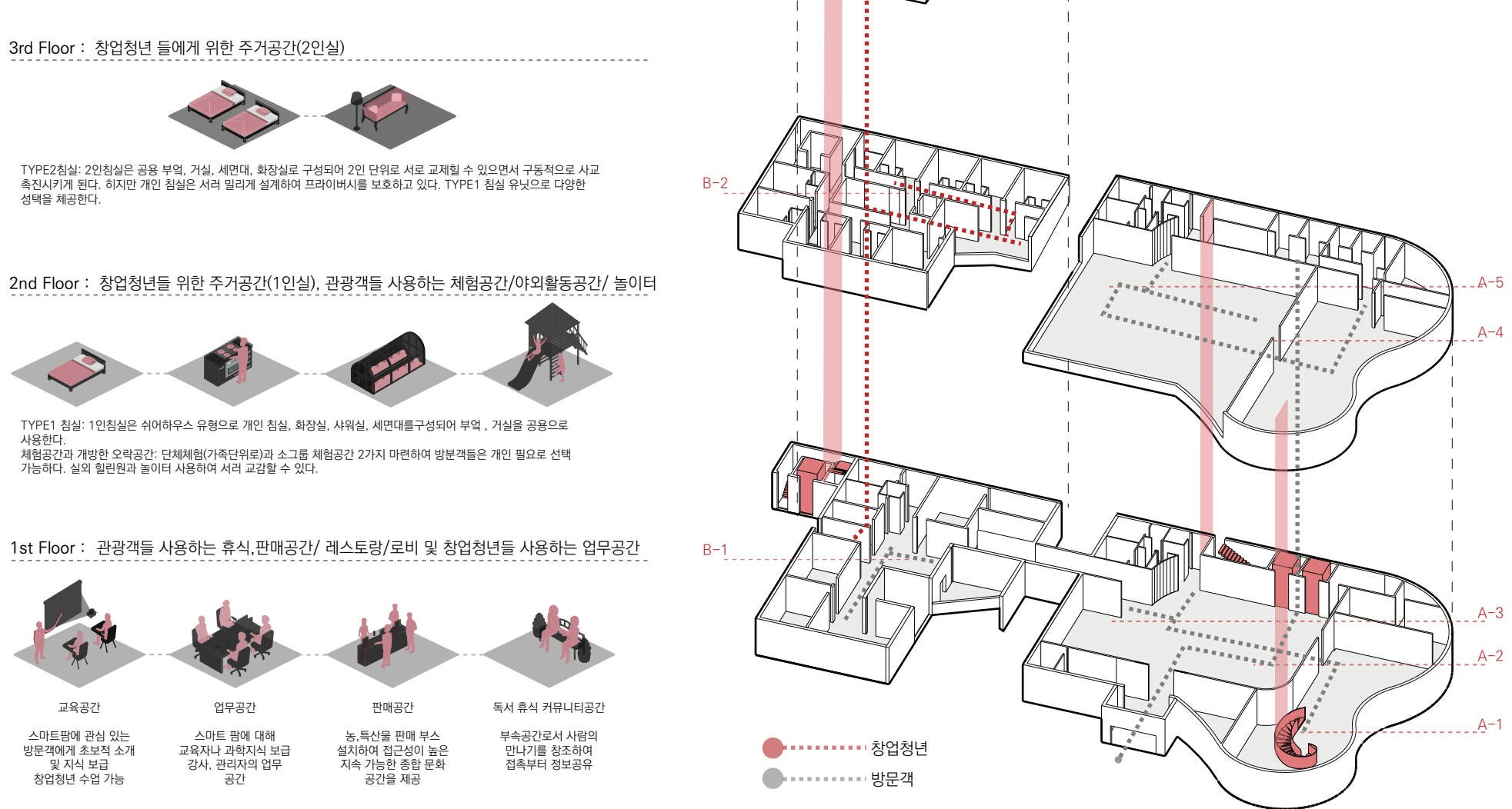
2nd FLOOR PLAN



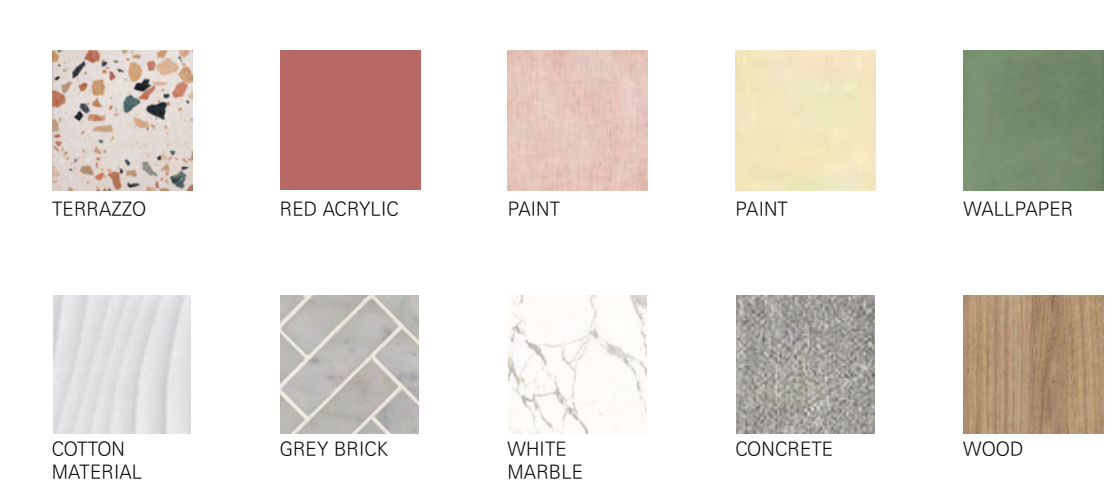
3rd FLOOR PLAN



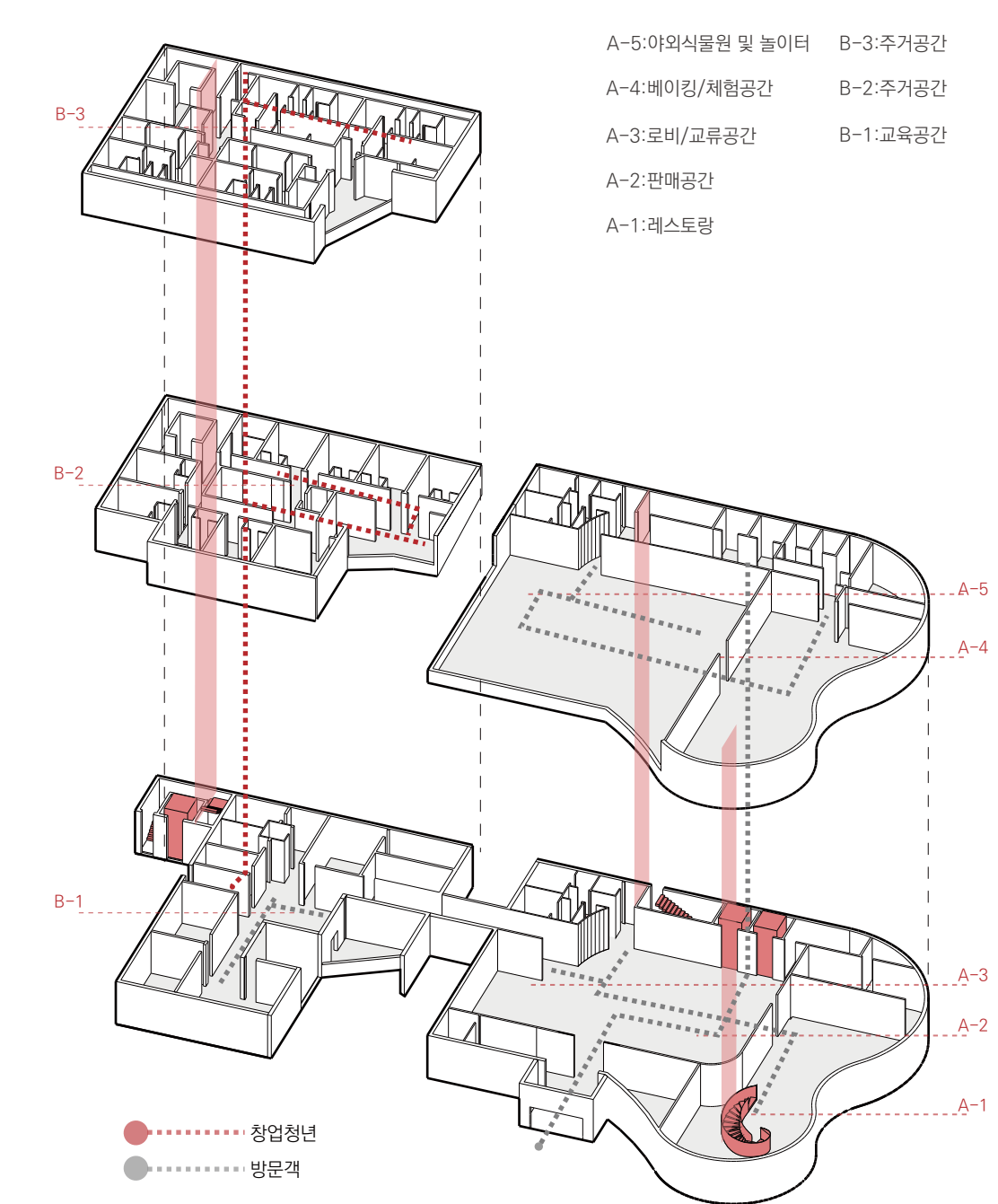
SPACE PROGRAM



MATERIALS



FLOOR ANALYSIS



LITERATURE REVIEW

- 자연친화 디자인**: 환경 구현을 위해 중정을 통한 이트리를 계획한 실내와 외부환경과의 비미 연속 공간 계획 및 개구부 활용형 형성을 통한 실내 자연 환기를 통하여 실내 환경 및 쾌적성을 확보하고 녹화 활동 식물원을 선형으로 연결한 공간
- 테마 레스토랑**: 기획과 디자인을 결합시킨 레스토랑과 전시 및 판매가 이루어지는 문화 공간이 공존하여 변화하는 소비자들의 성장과 사회적 needs를 충족시켜 기대감 부여
- 복합문화 공간**: 문화 프로그램에 어울려 일반인에게 개방된 상상성장을 가능하고, 점, 주, 차 등 농산물을 생산 판매할 수 있는 상상 매장을 운영함으로써 사람들에게 접근성이 높은 지속 가능한 종합 문화 공간을 제공

CASE STUDY & USER ANALYSIS

