



Background

핵가족화와 1인 가구가 증가하면서 반려동물을 기르는 사람들이 빠르게 증가하고 있다. 이러한 관련 산업의 양적 증대에 따라 자연스럽게 이를 반려동물과 함께 사용하는 공간에 관한 관심 역시 증가하였다. 반려견과 함께 사용할 수 있는 공간에 대해서도 그 필요성은 꾸준히 거론 되어져 왔고, 식당과같은 상업시설 및 공공 시설은 물론 교육 및 숙박 시설 등 다양한 공간에서 반려견과 함께 하는 모습을 흔히 목격할 수있다. 그러나 공간적 측면에서의 주이용자인 반려견을 배려한 디자인은 여전히 부족한 실정이다.이에 반려견과 사람이 함께 편리하고 즐겁게 이용할 수 있는 반려견 복합문화테마파크를 계획하고자 한다.

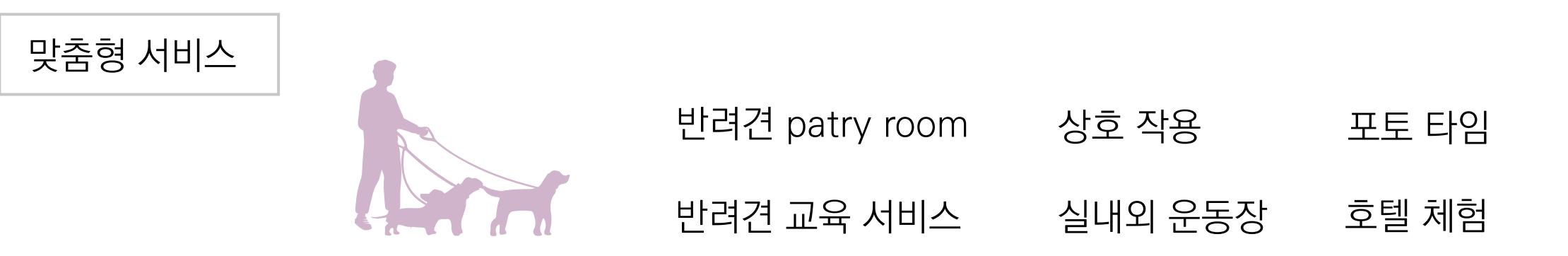
Site Plan



Design Purpose

활발한 교류
동물 카페는 경제 발전에서 생겨난 신흥 산업이로써 기본 카페에서 혁신하며, 사람들이 사교하는 동시에 반려견도 사람처럼 사교를 할 수 있도록 한다. 동물 가게와 카페를 결합하여 젊은 사람의 눈길을 끈다.

다양한 체험
빠른 리듬의 도시 생활과 각종 스트레스로 인해 자동차 여행이 젊은 사람들에게 인기가 많아졌다.아울러 한국인들은 펜션에대한 선호도도 높은 편이다.애견과 견주인을 즐겁게 지내할 수 있다.사용자에게 완벽한 서비스와 다양한 체험을 할 수 있도록 한다.



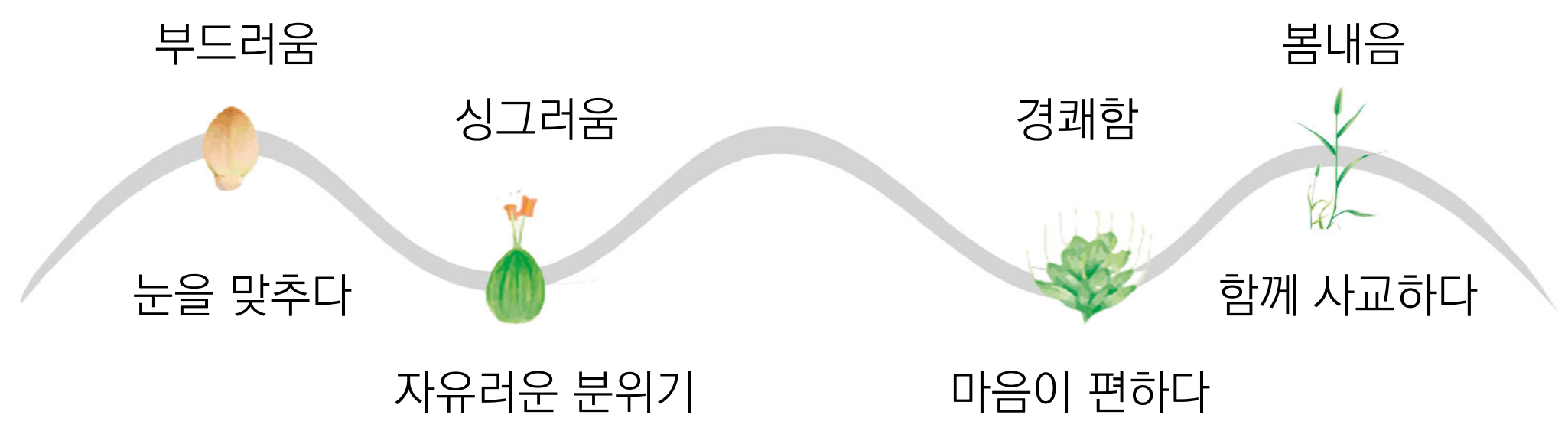
User Analysis



Design Concept



흙 속에 강아지 풀의 씨앗을 하나 심고,시간이 지난 후,바람에 흔들리는 강아지풀의 자태가 빛나는 순간이다. 봄이 되고 생활의 열애와 희망을의미한다. 결국 흙으로 돌아가고, 자연으로 돌아가는 것은 생명에 대한 경의이다. 강아지 풀이 바람에 흔들리는 모습은 강아지가 기분을 표현할때 꼬리를 흔드는 과 같아 보이고 공간의 자연과 유연성을 결합하여 사람과 강아지가 함께 사교하는 복합공간을 만든다.



Design Process1: 부드러운 눈빛



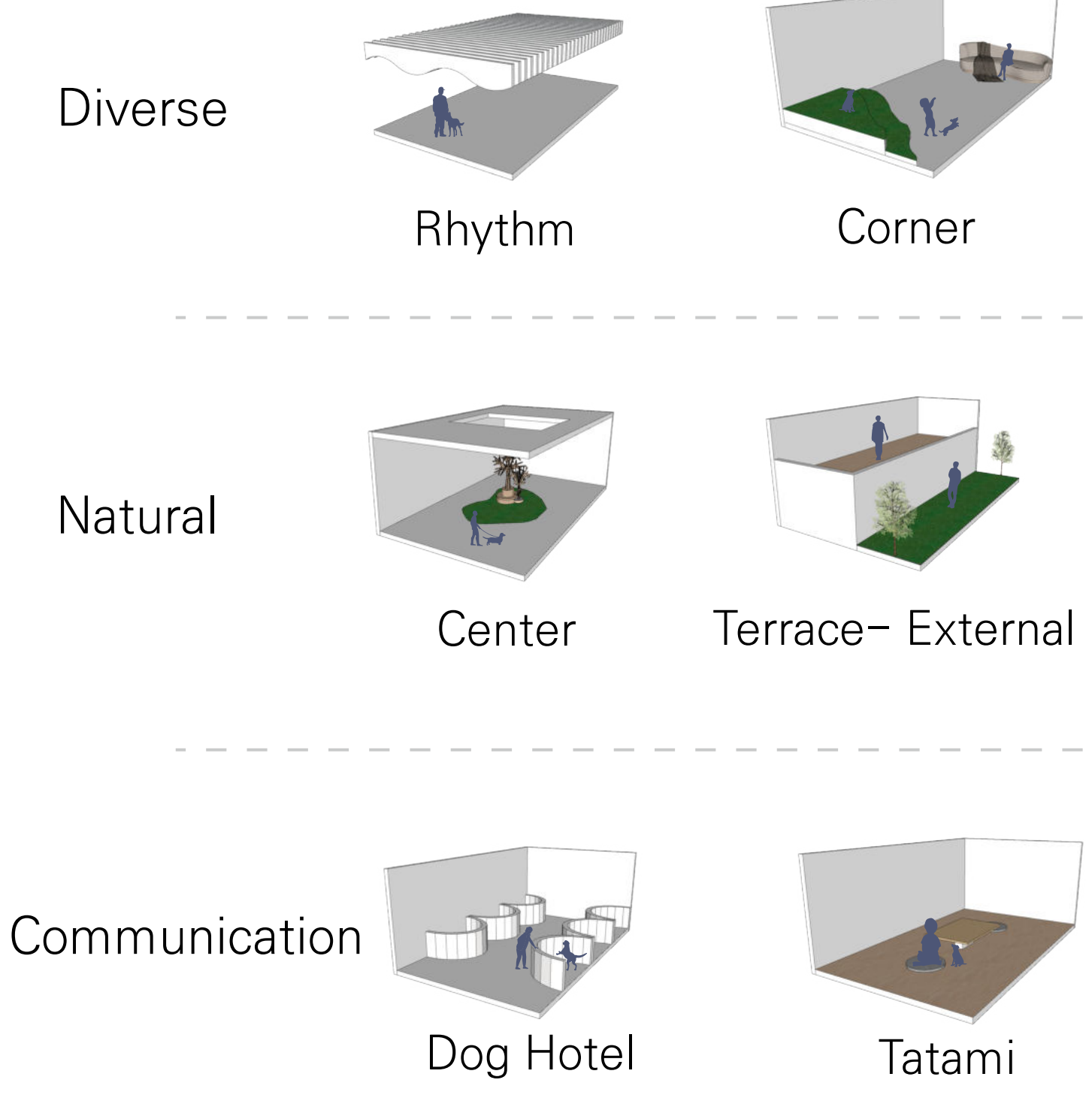
Design Process2: 자유로운 동선



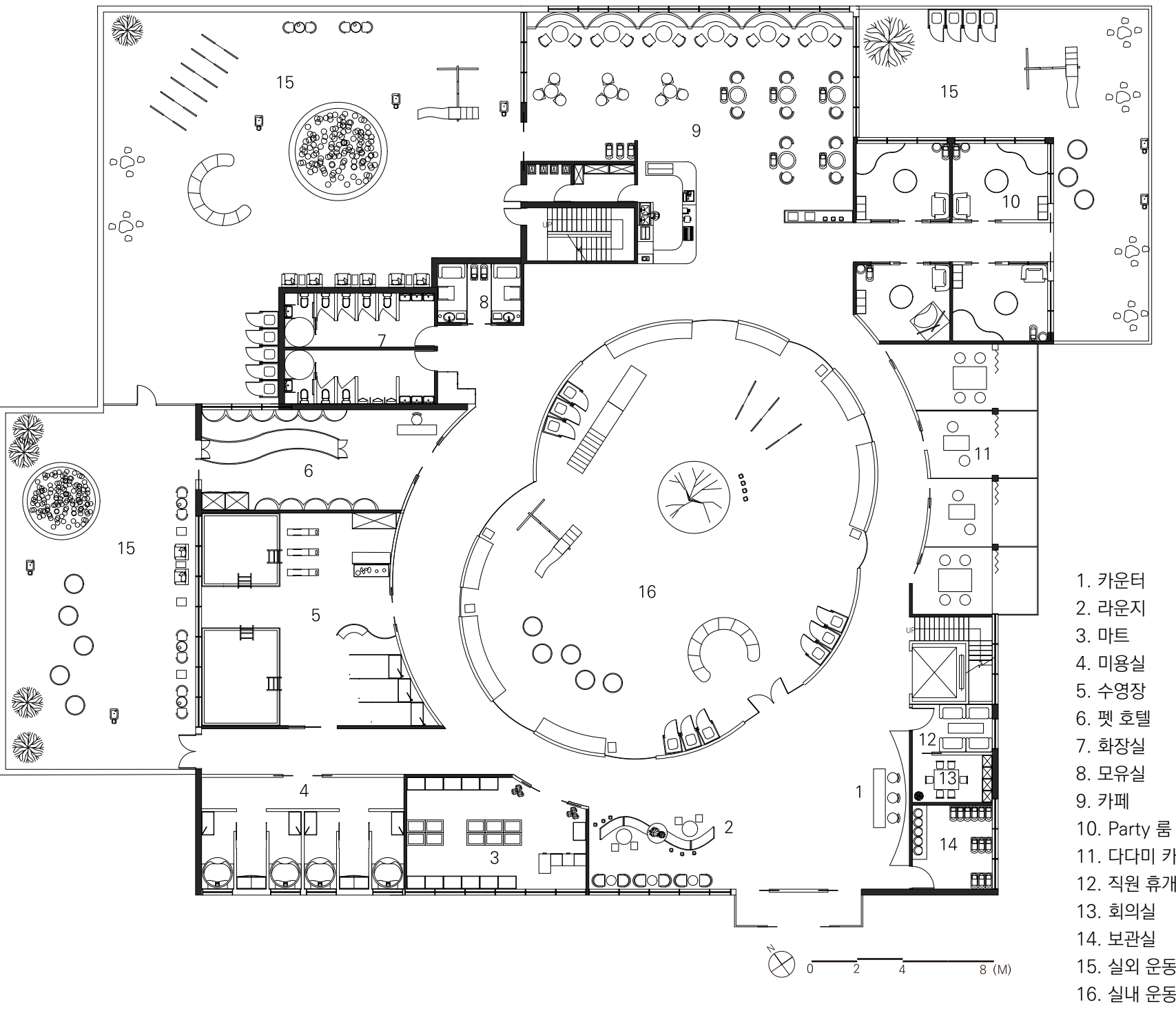
Design Process 3: 경쾌한 공간



Space Diagram



1st Floor Plan



2nd Floor Plan

